



**BRIDAS DE ACERO FORJADO  
ASME/ANSI B 16.5  
SEGÚN STANDARD ASTM A 182**

ASME/ANSI B 16.5 FORGED FLANGES  
ACCORDING TO ASTM A 182 STANDARD



*Brida Slip On*



*Brida Ciega*



*Brida Welding Neck*



*Brida Roscada*



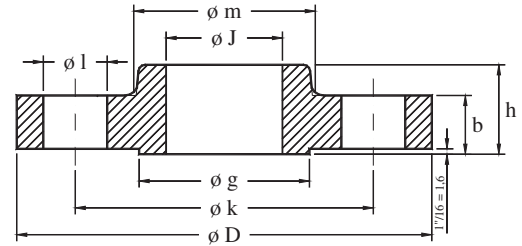
*Brida Socket Welding*



*Brida Lap Joint*

Para Bridas de 26" y mayores referase a los standards  
ASME B 16.47 Series A flanges (> NPS 26) y MMS SP-44 flanges.

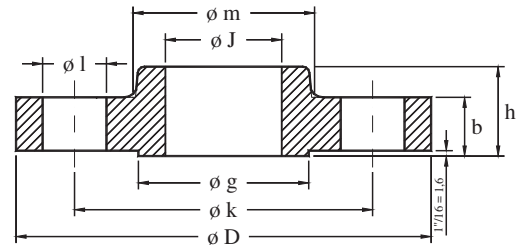
**BRIDAS SLIP-ON**  
**SLIP-ON FLANGES**  
 Class 150



**ASME B16.5-1996**

Diámetro nominal Nominal pipe size	Brida Flange				Cuello Hub m mm. inches	Resalte Raised Face g mm. inches	Taladros Drilling template			Peso aprox. Approx. weight Kg. Pounds
	D mm. inches	J mm. inches	b mm. inches	h mm. inches			Número Number	l mm. inches	k mm. inches	
1/2"	88,9 3 1/2	22,3 0.88	11,1 7/16	15,9 5/8	30,2 1 3/16	34,9 1 3/8	4	15,9 5/8	60,3 2 3/8	0,4 0.9
3/4"	98,4 3 7/8	27,7 1.09	12,7 1/2	15,9 5/8	38,1 1 1/2	42,9 1 11/16	4	15,9 5/8	69,9 2 3/4	0,7 1.5
1"	107,9 4 1/4	34,5 1.36	14,3 9/16	17,5 11/16	49,2 1 15/16	50,8 2	4	15,9 5/8	79,4 3 1/8	0,8 1.9
1 1/4"	117,5 4 5/8	43,2 1.7	15,9 5/8	20,6 13/16	58,7 2 5/16	63,5 2 1/2	4	15,9 5/8	88,9 3 1/2	1,1 2.4
1 1/2"	127,0 5	49,5 1.95	17,5 11/16	22,2 7/8	65,1 2 9/16	73,0 2 7/8	4	15,9 5/8	98,4 3 7/8	1,4 3.1
2"	152,4 6	62,0 2.44	19,1 3/4	25,4 1	77,8 3 1/16	92,1 3 5/8	4	19,05 3/4	120,6 4 3/4	2,2 4.8
2 1/2"	177,8 7	74,7 2.94	22,2 7/8	28,6 1 1/8	90,5 3 9/16	104,8 4 1/8	4	19,05 3/4	139,7 5 1/2	3,6 7.9
3"	190,5 7 1/2	90,7 3.57	23,8 15/16	30,2 1 3/16	107,9 4 1/4	127,0 5	4	19,05 3/4	152,4 6	4,1 9
3 1/2"	215,9 8 1/2	103,4 4.07	23,8 15/16	31,7 1 1/4	122,2 4 13/16	139,7 5 1/2	8	19,05 3/4	177,8 7	5,2 11.4
4"	228,6 9	116,1 4.57	23,8 15/16	33,3 1 5/16	134,9 5 5/16	157,2 6 3/16	8	19,05 3/4	190,5 7 1/2	5,6 12.3
5"	254,0 10	143,8 5.66	23,8 15/16	36,5 1 7/16	163,5 6 7/16	185,7 7 5/16	8	22,2 7/8	215,9 8 1/2	6,3 13.9
6"	279,4 11	170,7 6.72	25,4 1	39,7 1 9/16	192,1 7 9/16	215,9 8 1/2	8	22,2 7/8	241,3 9 1/2	7,5 16.5
8"	342,9 13 1/2	221,5 8.72	28,6 1 1/8	44,4 1 3/4	246,1 9 11/16	269,9 10 5/8	8	22,2 7/8	298,4 11 3/4	12,6 27.7
10"	406,4 16	276,35 10.88	30,2 1 3/16	49,2 1 15/16	304,8 12	323,8 12 3/4	12	25,4 1	361,9 14 1/4	18,5 40.7
12"	482,6 19	327,15 12.88	31,8 1 1/4	55,6 2 3/16	365,1 14 3/8	381,0 15	12	25,4 1	431,8 17	28 61.6
14"	533,4 21	359,15 14.14	34,9 1 3/8	57,1 2 1/4	400,0 15 3/4	412,7 16 1/4	12	28,6 1 1/8	476,2 18 3/4	36 79.2
16"	596,9 23 1/2	410,5 16.16	36,5 1 7/16	63,5 2 1/2	457,2 18	469,9 18 1/2	16	28,6 1 1/8	539,7 21 1/4	46 101.2
18"	635,0 25	461,8 18.18	39,7 1 9/16	68,3 2 11/16	504,8 19 7/8	533,4 21	16	31,7 1 1/4	577,8 22 3/4	50 110
20"	698,5 27 1/2	513,1 20.2	42,9 1 11/16	73,0 2 7/8	558,8 22	584,2 23	20	31,7 1 1/4	635,0 25	64 140
22"	749,3 29 1/2	564,4 22.22	46,0 1 13/16	79,4 3 1/8	609,6 24	641,35 25 1/4	20	34,9 1 3/8	692,1 27 1/4	72 159
24"	812,8 32	615,95 24.25	47,6 1 7/8	82,5 3 1/4	663,6 26 1/8	692,1 27 1/4	20	34,9 1 3/8	749,3 29 1/2	89 196

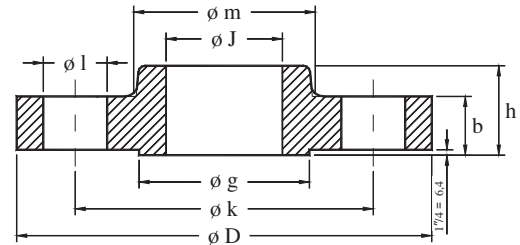
BRIDAS SLIP-ON  
SLIP-ON FLANGES  
Clase 300



ASME B16.5-1996

Diámetro nominal Nominal pipe size	Brida Flange				Cuello Hub m mm. inches	Resalte Raised Face g mm. inches	Taladros Drilling template			Peso aprox. Approx. weight Kg. Pounds
	D mm. inches	J mm. inches	b mm. inches	h mm. inches			Número Number	l mm. inches	k mm. inches	
1/2"	95,2 3 3/4	22,3 0.88	14,3 9/16	22,2 7/8	38,1 1 1/2	34,9 1 3/8	4	15,9 5/8	66,7 2 5/8	0,7 1.5
3/4"	117,5 4 5/8	27,7 1.09	15,9 5/8	25,4 1	47,6 1 7/8	42,9 1 11/16	4	19,05 3/4	82,5 3 1/4	1,1 2.4
1"	123,8 4 7/8	34,5 1.36	17,5 11/16	27,0 1 1/16	54,0 2 1/8	50,8 2	4	19,05 3/4	88,9 3 1/2	1,4 3.1
1 1/4"	133,35 5 1/4	43,2 1.7	19,1 3/4	27,0 1 1/16	63,5 2 1/2	63,5 2 1/2	4	19,05 3/4	98,4 3 7/8	1,8 4
1 1/2"	155,6 6 1/8	49,5 1.95	20,6 13/16	30,2 1 3/16	69,9 2 3/4	73,0 2 7/8	4	22,2 7/8	114,3 4 1/2	2,6 5.7
2"	165,1 6 1/2	62,0 2.44	22,2 7/8	33,3 1 5/16	84,1 3 5/16	92,1 3 5/8	8	19,05 3/4	127,0 5	3,4 7.5
2 1/2"	190,5 7 1/2	74,7 2.94	25,4 1	38,1 1 1/2	100,0 3 15/16	104,8 4 1/8	8	22,2 7/8	149,2 5 7/8	4,4 9.7
3"	209,55 8 1/4	90,7 3.57	28,6 1 1/8	42,9 1 11/16	117,5 4 5/8	127,0 5	8	22,2 7/8	168,3 6 5/8	6,1 13.4
3 1/2"	228,6 9	103,4 4.07	30,2 1 3/16	44,4 1 3/4	133,35 5 1/4	139,7 5 1/2	8	22,2 7/8	184,15 7 1/4	7,5 16.5
4"	254,0 10	116,1 4.57	31,8 1 1/4	47,6 1 7/8	146,05 5 3/4	157,2 6 3/16	8	22,2 7/8	200,0 7 7/8	10,1 22.2
5"	279,4 11	143,8 5.66	34,9 1 3/8	50,8 2	177,8 7	185,7 7 5/16	8	22,2 7/8	234,95 9 1/4	12,5 27.5
6"	317,5 12 1/2	170,7 6.72	36,5 1 7/16	52,4 2 1/16	206,4 8 1/8	215,9 8 1/2	12	22,2 7/8	269,9 10 5/8	14,1 31
8"	381,0 15	221,5 8.72	41,3 1 5/8	61,9 2 7/16	260,35 10 1/4	269,9 10 5/8	12	25,4 1	330,2 13	24,8 54.6
10"	444,5 17 1/2	276,35 10.88	47,6 1 7/8	66,7 2 5/8	320,7 12 5/8	323,8 12 3/4	16	28,6 1 1/8	387,3 15 1/4	37,1 81.6
12"	520,7 20 1/2	327,15 12.88	50,8 2	73,0 2 7/8	374,6 14 3/4	381,0 15	16	31,7 1 1/4	450,8 17 3/4	50 111
14"	584,2 23	359,15 14.14	54,0 2 1/8	76,2 3	425,4 16 3/4	412,7 16 1/4	20	31,7 1 1/4	514,3 20 1/4	70 154
16"	647,7 25 1/2	410,5 16.16	57,2 2 1/4	82,5 3 1/4	482,6 19	469,9 18 1/2	20	34,9 1 3/8	571,5 22 1/2	90 213
18"	711,2 28	461,8 18.18	60,3 2 3/8	88,9 3 1/2	533,4 21	533,4 21	24	34,9 1 3/8	628,6 24 3/4	112 271
20"	774,7 30 1/2	513,1 20.2	63,5 2 1/2	95,2 3 3/4	587,4 23 1/8	584,2 23	24	34,9 1 3/8	685,8 27	133 293
22"	838,2 33	564,4 22.22	66,7 2 5/8	101,6 4	641,35 25 1/4	641,35 25 1/4	24	41,3 1 5/8	742,9 29 1/4	197 433
24"	914,4 36	615,95 24.25	69,9 2 3/4	106,4 4 3/16	701,7 27 5/8	692,1 27 1/4	24	41,3 1 5/8	812,8 32	208 458

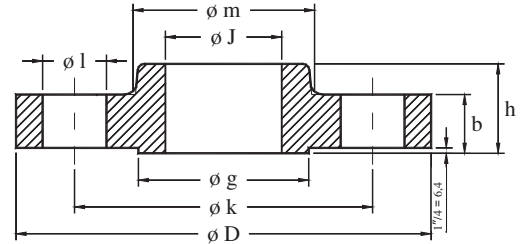
**BRIDAS SLIP-ON**  
**SLIP-ON FLANGES**  
 Clase 600



**ASME B16.5-1996**

Diámetro nominal Nominal pipe size	Brida Flange				Cuello Hub m mm. inches	Resalte Raised Face g mm. inches	Taladros Drilling template			Peso aprox. Approx. weight Kg. Pounds
	D mm. inches	J mm. inches	b mm. inches	h mm. inches			Número Number	l mm. inches	k mm. inches	
1/2"	95,2 3 3/4	22,3 0.88	14,3 9/16	22,2 7/8	38,1 1 1/2	34,9 1 3/8	4	15,9 5/8	66,7 2 5/8	0,8 1.8
3/4"	117,5 4 5/8	27,7 1.09	15,9 5/8	25,4 1	47,6 1 7/8	42,9 1 11/16	4	19,05 3/4	82,5 3 1/4	1,4 3.1
1"	123,8 4 7/8	34,5 1.36	17,5 11/16	27,0 1 1/16	54,0 2 1/8	50,8 2	4	19,05 3/4	88,9 3 1/2	1,6 3.5
1 1/4"	133,35 5 1/4	43,2 1.7	20,6 13/16	28,6 1 1/8	63,5 2 1/2	63,5 2 1/2	4	19,05 3/4	98,4 3 7/8	2,1 4.6
1 1/2"	155,6 6 1/8	49,5 1.95	22,2 7/8	31,7 1 1/4	69,8 2 3/4	73,0 2 7/8	4	22,2 7/8	114,3 4 1/2	3,1 6.8
2"	165,1 6 1/2	62,0 2.44	25,4 1	36,5 1 7/16	84,1 3 5/16	92,1 3 5/8	8	19,05 3/4	127,0 5	3,7 8.1
2 1/2"	190,5 7 1/2	74,7 2.94	28,6 1 1/8	41,3 1 5/8	100,0 3 15/16	104,8 4 1/8	8	22,2 7/8	149,2 5 7/8	5,4 11.9
3"	209,55 8 1/4	90,7 3.57	31,8 1 1/4	46,0 1 13/16	117,5 4 5/8	127,0 5	8	22,2 7/8	168,3 6 5/8	7,3 16.1
3 1/2"	228,6 9	103,4 4.07	34,9 1 3/8	49,2 1 15/16	133,35 5 1/4	139,7 5 1/2	8	25,4 1	184,15 7 1/4	8,9 19.6
4"	273,05 10 3/4	116,1 4.57	38,1 1 1/2	54,0 2 1/8	152,4 6	157,2 6 3/16	8	25,4 1	215,9 8 1/2	15,8 34.8
5"	330,2 13	143,8 5.66	44,4 1 3/4	60,3 2 3/8	188,9 7 7/16	185,7 7 5/16	8	28,6 1 1/8	266,7 10 1/2	24,5 53.9
6"	355,6 14	170,7 6.72	47,6 1 7/8	66,7 2 5/8	222,25 8 3/4	215,9 8 1/2	12	28,6 1 1/8	292,1 11 1/2	29,5 64.9
8"	419,1 16 1/2	221,5 8.72	55,6 2 3/16	76,2 3	273,0 10 3/4	269,9 10 5/8	12	31,7 1 1/4	349,2 13 3/4	43 94.6
10"	508,0 20	276,35 10.88	63,5 2 1/2	85,7 3 3/8	342,9 13 1/2	323,8 12 3/4	16	34,9 1 3/8	431,8 17	70 153
12"	558,8 22	327,15 12.88	66,7 2 5/8	92,1 3 5/8	400,0 15 3/4	381,0 15	20	34,9 1 3/8	488,9 19 1/4	86 189
14"	603,2 23 3/4	359,15 14.14	69,9 2 3/4	93,7 3 11/16	431,8 17	412,7 16 1/4	20	38,1 1 1/2	527,0 20 3/4	100 220
16"	685,8 27	410,5 16.16	76,2 3	106,4 4 3/16	495,3 19 1/2	469,9 18 1/2	20	41,3 1 5/8	603,2 23 3/4	142 312
18"	742,9 29 1/4	461,8 18.18	82,6 3 1/4	117,5 4 5/8	546,1 21 1/2	533,4 21	20	44,4 1 3/4	654,0 25 3/4	175 385
20"	812,8 32	513,1 20.2	88,9 3 1/2	127,0 5	609,6 24	584,2 23	24	44,4 1 3/4	723,9 28 1/2	232 510
22"	869,9 34 1/4	564,4 22.22	95,2 3 3/4	133,3 5 1/4	666,7 26 1/4	641,35 25 1/4	24	47,6 1 7/8	777,9 30 5/8	292 643
24"	939,8 37	615,95 24.25	101,6 4	139,7 5 1/2	717,5 28 1/4	692,1 27 1/4	24	50,8 2	838,2 33	330 730

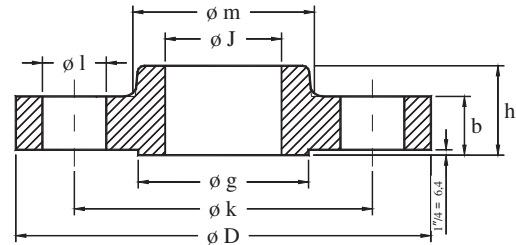
BRIDAS SLIP-ON  
SLIP-ON FLANGES  
Clase 900



ASME B16.5-1996

Diámetro nominal Nominal pipe size	Brida Flange				Cuello Hub m mm. inches	Resalte Raised Face g mm. inches	Taladros Drilling template			Peso aprox. Approx. weight Kg. Pounds
	D mm. inches	J mm. inches	b mm. inches	h mm. inches			Número Number	l mm. inches	k mm. inches	
1/2"	120,65 4 3/4	22,3 0.88	22,2 7/8	31,7 1 1/4	38,1 1 1/2	34,9 1 3/8	4	22,2 7/8	82,5 3 1/4	1,7 3.7
3/4"	130,2 5 1/8	27,7 1.09	25,4 1	34,9 1 3/8	44,4 1 3/4	42,9 1 11/16	4	22,2 7/8	88,9 3 1/2	2,3 5.1
1"	149,2 5 7/8	34,5 1.36	28,6 1 1/8	41,3 1 5/8	52,4 2 1/16	50,8 2	4	25,4 1	101,6 4	3,4 7.5
1 1/4"	158,75 6 1/4	43,2 1.7	28,6 1 1/8	41,3 1 5/8	63,5 2 1/2	63,5 2 1/2	4	25,4 1	111,1 4 3/8	3,9 8.6
1 1/2"	177,8 7	49,5 1.95	31,8 1 1/4	44,4 1 3/4	69,8 2 3/4	73,0 2 7/8	4	28,6 1 1/8	123,8 4 7/8	5,4 11.9
2"	215,9 8 1/2	62,0 2.44	38,1 1 1/2	57,1 2 1/4	104,8 4 1/8	92,1 3 5/8	8	25,4 1	165,1 6 1/2	9,8 21.6
2 1/2"	244,5 9 7/8	74,7 2.94	41,3 1 5/8	63,5 2 1/2	123,8 4 7/8	104,8 4 1/8	8	28,6 1 1/8	190,5 7 1/2	13,7 30.2
3"	241,3 9 1/2	90,7 3.57	38,1 1 1/2	54,0 2 1/8	127,0 5	127,0 5	8	25,4 1	190,5 7 1/2	11,6 25.5
4"	292,1 11 1/2	116,1 4.57	44,5 1 3/4	69,8 2 3/4	158,75 6 1/4	157,2 6 3/16	8	31,7 1 1/4	234,95 9 1/4	19,8 43.6
5"	349,2 13 3/4	143,8 5.66	50,8 2	79,4 3 1/8	190,5 7 1/2	185,7 7 5/16	8	34,9 1 3/8	279,4 11	32 70.5
6"	381,0 15	170,7 6.72	55,6 2 3/16	85,7 3 3/8	234,95 9 1/4	215,9 8 1/2	12	31,7 1 1/4	317,5 12 1/2	41,2 91
8"	469,9 18 1/2	221,5 8.72	63,5 2 1/2	101,6 4	298,4 11 3/4	269,9 10 5/8	12	38,1 1 1/2	393,7 15 1/2	78 170
10"	546,1 21 1/2	276,35 10.88	69,9 2 3/4	107,9 4 1/4	368,3 14 1/2	323,8 12 3/4	16	38,1 1 1/2	469,9 18 1/2	110 245
12"	609,6 24	327,15 12.88	79,4 3 1/8	117,5 4 5/8	419,1 16 1/2	381,0 15	20	38,1 1 1/2	533,4 21	149 325
14"	641,3 25 1/4	359,15 14.14	85,7 3 3/8	130,2 5 1/8	450,8 17 3/4	412,7 16 1/4	20	41,3 1 5/8	558,8 22	181 400
16"	704,8 27 3/4	410,5 16.16	88,9 3 1/2	133,3 5 1/4	508,0 20	469,9 18 1/2	20	44,4 1 3/4	615,9 24 1/4	194 425
18"	787,4 31	461,8 18.18	101,6 4	152,4 6	565,1 22 1/4	533,4 21	20	50,8 2	685,8 27	274 600
20"	857,2 33 3/4	513,1 20.2	107,95 4 1/4	158,7 6 1/4	622,3 24 1/2	584,2 23	20	54,0 2 1/8	749,3 29 1/2	332 730
24"	1041,4 41	615,95 24.25	139,7 5 1/2	203,2 8	749,3 29 1/2	692,1 27 1/4	20	66,7 2 5/8	901,7 35 1/2	637 1400

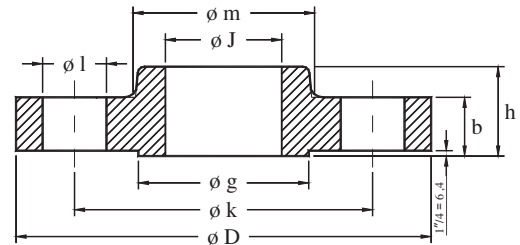
BRIDAS SLIP-ON  
SLIP-ON FLANGES  
Clase 1500



ASME B16.5-1996

Diámetro nominal Nominal pipe size	Brida Flange				Cuello Hub m mm. inches	Resalte Raised Face g mm. inches	Taladros Drilling template			Peso aprox. Approx. weight Kg. Pounds
	D mm. inches	J mm. inches	b mm. inches	h mm. inches			Número Number	l mm. inches	k mm. inches	
1/2"	120,65	22,3	22,2	31,7	38,1	34,9	4	22,2	82,5	1,7
	4 3/4	0.88	7/8	1 1/4	1 1/2	1 3/8		7/8	3 1/4	3.7
3/4"	130,2	27,7	25,4	34,9	44,4	42,9	4	22,2	88,9	2,3
	5 1/8	1.09	1	1 3/8	1 3/4	1 11/16		7/8	3 1/2	5.1
1"	149,2	34,5	28,6	41,3	52,4	50,8	4	25,4	101,6	3,4
	5 7/8	1.36	1 1/8	1 5/8	2 1/16	2		1	4	7.5
1 1/4"	158,75	43,2	28,6	41,3	63,5	63,5	4	25,4	111,1	3,9
	6 1/4	1.7	1 1/8	1 5/8	2 1/2	2 1/2		1	4 3/8	8.6
1 1/2"	177,8	49,5	31,8	44,4	69,8	73,0	4	28,6	123,8	5,4
	7	1.95	1 1/4	1 3/4	2 3/4	2 7/8		1 1/8	4 7/8	11.9
2"	215,9	62,0	38,1	57,1	104,8	92,1	8	25,4	165,1	9,8
	8 1/2	2.44	1 1/2	2 1/4	4 1/8	3 5/8		1	6 1/2	21.6
2 1/2"	244,5	74,7	41,3	63,5	123,8	104,8	8	28,6	190,5	13,7
	9 7/8	2.94	1 5/8	2 1/2	4 7/8	4 1/8		1 1/8	7 1/2	30.2

BRIDAS SLIP-ON  
SLIP-ON FLANGES  
Clase 2500

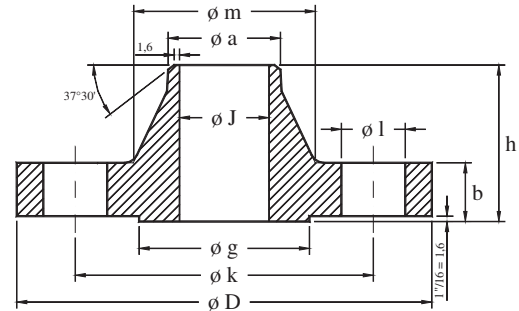


ASME B16.5-1996

Diámetro nominal Nominal pipe size	Brida Flange				Cuello Hub m mm. inches	Resalte Raised Face g mm. inches	Taladros Drilling template			Peso aprox. Approx. weight Kg. Pounds
	D mm. inches	J mm. inches	b mm. inches	h mm. inches			Número Number	l mm. inches	k mm. inches	
1/2"	133,35	22,3	30,2	39,7	42,9	34,9	4	22,2	88,9	3
	5 1/4	0.88	1 3/16	1 9/16	1 11/16	1 3/8		7/8	3 1/2	7
3/4"	139,7	27,7	31,7	42,9	50,8	42,9	4	22,2	95,2	4
	5 1/2	1.09	1 1/4	1 11/16	2	1 11/16		7/8	3 3/4	9
1"	158,75	34,5	34,9	47,6	57,1	50,8	4	25,4	107,95	5
	6 1/4	1.36	1 3/8	1 7/8	2 1/4	2		1	4 1/4	12
1 1/4"	184,15	43,2	38,1	52,4	73,0	63,5	4	28,6	130,2	8
	7 1/4	1.7	1 1/2	2 1/16	2 7/8	2 1/2		1 1/8	5 1/8	18
1 1/2"	203,2	49,5	44,4	60,3	79,4	73,0	4	31,7	146,05	11
	8	1.95	1 3/4	2 3/8	3 1/8	2 7/8		1 1/4	5 3/4	25
2"	234,95	62,0	50,8	69,8	95,2	92,1	8	28,6	171,45	17
	9 1/4	2.44	2	2 3/4	3 3/4	3 5/8		1 1/8	6 3/4	38
2 1/2"	266,7	74,7	57,1	79,4	114,3	104,8	8	31,7	196,85	25
	10 1/2	2.94	2 1/4	3 1/8	4 1/2	4 1/8		1 1/4	7 3/4	55



**BRIDAS WELDING NECK**  
**WELDING NECK FLANGES**  
 Class 150

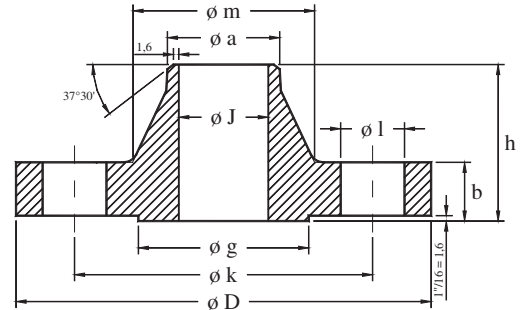


**ASME B16.5-1996**

Diámetro nominal Nominal pipe size	Brida Flange				Cuello Hub		Resalte Raised Face g mm. inches	Taladros Drilling template			Peso aprox. Approx. weight Kg. Pounds	
	D mm. inches	J mm. inches	b mm. inches	h mm. inches	a mm. inches	m mm. inches		Numero Number	l mm. inches	k mm. inches		
1/2"	88,9 3 1/2	15,75 0.62	11,1 7/16	47,6 1 7/8	21,3 0.84	30,2 1 3/16	34,9 1 3/8	4	15,9 5/8	60,3 2 3/8	0,5 1.1	
3/4"	98,4 3 7/8	20,8 0.82	12,7 1/2	52,4 2 1/16	26,7 1.05	38,1 1 1/2	42,9 1 11/16	4	15,9 5/8	69,4 2 3/4	0,7 1.5	
1"	107,9 4 1/4	26,7 1.05	14,3 9/16	55,6 2 3/16	33,5 1.32	49,2 1 15/16	50,8 2	4	15,9 5/8	79,4 3 1/8	1,1 2.4	
1 1/4"	117,5 4 5/8	35,05 1.38	15,9 5/8	57,1 2 1/4	42,2 1.66	58,7 2 5/16	63,5 2 1/2	4	15,9 5/8	88,9 3 1/2	1,5 3.3	
1 1/2"	127,0 5	40,9 1.61	17,5 11/16	61,9 2 7/16	48,3 1.9	65,1 2 9/16	73,0 2 7/8	4	15,9 5/8	98,4 3 7/8	1,8 4	
2"	152,4 6	52,6 2.07	19,1 3/4	63,5 2 1/2	60,45 2.38	77,8 3 1/16	92,1 3 5/8	4	19,05 3/4	120,6 4 3/4	2,7 6	
2 1/2"	177,8 7	62,7 2.47	22,2 7/8	69,9 2 3/4	73,15 2.88	90,5 3 9/16	104,8 4 1/8	4	19,05 3/4	139,7 5 1/2	4,4 9.8	
3"	190,5 7 1/2	78 3.07	23,8 15/16	69,9 2 3/4	88,9 3.5	107,9 4 1/4	127,0 5	4	19,05 3/4	152,4 6	5,2 11.5	
3 1/2"	215,9 8 1/2	90,2 3.55	23,8 15/16	71,4 2 13/16	101,6 4	122,2 4 13/16	139,7 5 1/2	8	19,05 3/4	177,8 7	6,4 14.2	
4"	228,6 9	102,4 4.03	23,8 15/16	76,2 3	114,3 4.5	134,9 5 5/16	157,2 6 3/16	8	19,05 3/4	190,5 7 1/2	7,5 16.6	
5"	254,0 10	128,3 5.05	23,8 15/16	88,9 3 1/2	141,2 5.56	163,5 6 7/16	185,7 7 5/16	8	22,2 7/8	215,9 8 1/2	9,2 20.4	
6"	279,4 11	154,2 6.07	25,4 1	88,9 3 1/2	168,4 6.63	192,1 7 9/16	215,9 8 1/2	8	22,2 7/8	241,3 9 1/2	11 24.4	
8"	342,9 13 1/2	202,7 7.98	28,6 1 1/8	101,6 4	219,2 8.63	246,1 9 11/16	269,9 10 5/8	8	22,2 7/8	298,4 11 3/4	18,3 40.6	
10"	406,4 16	254,5 10.02	30,2 1 3/16	101,6 4	273,0 10 3/4	304,8 12	323,8 12 3/4	12	25,4 1	361,9 14 1/4	25 56	
12"	482,6 19	304,8 12	31,8 1 1/4	114,3 4 1/2	323,8 12.75	365,1 14 3/8	381,0 15	12	25,4 1	431,8 17	39 86	
14"	533,4 21	Debe ser especificado por el comprador To be specified by purchaser	34,9 1 3/8	127,0 5	355,6 14	400,0 15 3/4	412,7 16 1/4	12	28,6 1 1/8	476,2 18 3/4	51 113	
16"	596,9 23 1/2		36,5 1 7/16	127,0 6	406,4 16	457,2 18	469,9 18 1/2	469,9 18 1/2	16	28,6 1 1/8	539,7 21 1/4	60 133
18"	635,0 25		39,7 1 9/16	139,7 5 1/2	457,2 18	504,8 19 7/8	533,4 21	533,4 21	16	31,7 1 1/4	577,8 22 3/4	71 158
20"	698,5 27 1/2		42,9 1 11/16	144,5 5 11/16	508,0 20	558,8 22	584,2 23	584,2 23	20	31,7 1 1/4	635,0 25	88 194
22"	749,3 29 1/2		46,0 1 13/16	149,2 5 7/8	558,8 22	616 24 1/4	641,35 25 1/4	641,35 25 1/4	20	34,9 1 3/8	692,1 27 1/4	102 224
24"	812,8 32		47,6 1 7/8	152,4 6	609,6 24	663,6 26 1/8	692,1 27 1/4	692,1 27 1/4	20	34,9 1 3/8	749,3 29 1/2	119 262



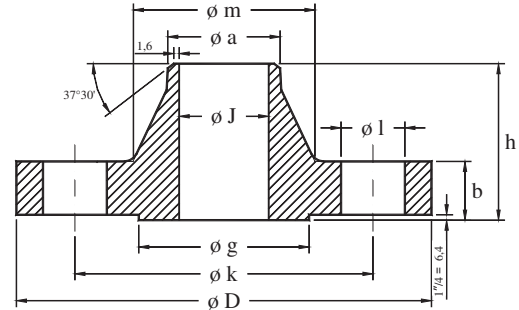
**BRIDAS WELDING NECK**  
**WELDING NECK FLANGES**  
 Class 300



**ASME B16.5-1996**

Diámetro nominal Nominal pipe size	Brida Flange				Cuello Hub		Resalte Raised Face g mm. inches	Taladros Drilling template			Peso aprox. Approx. weight Kg. Pounds
	D mm. inches	J mm. inches	b mm. inches	h mm. inches	a mm. inches	m mm. inches		Número Number	l mm. inches	k mm. inches	
1/2"	95,2 3 3/4	15,75 0.62	14,3 9/16	52,4 2 1/16	21,3 0.84	38,1 1 1/2	34,9 1 3/8	4	15,9 5/8	66,7 2 5/8	0,9 2
3/4"	117,5 4 5/8	20,8 0.82	15,9 5/8	57,1 2 1/4	26,7 1.05	47,6 1 7/8	42,9 1 11/16	4	19,05 3/4	82,5 3 1/4	1,5 3.3
1"	123,8 4 7/8	26,7 1.05	17,5 11/16	61,9 2 7/16	33,5 1.32	54,0 2 1/8	50,8 2	4	19,05 3/4	88,9 3 1/2	1,9 4.2
1 1/4"	133,35 5 1/4	35,05 1.38	19,1 3/4	65,1 2 9/16	42,2 1.66	63,5 2 1/2	63,5 2 1/2	4	19,05 3/4	98,4 3 7/8	2,6 5.8
1 1/2"	155,6 6 1/8	40,9 1.61	20,6 13/16	68,3 2 11/16	48,3 1.9	69,9 2 3/4	73,0 2 7/8	4	22,2 7/8	114,3 4 1/2	3,3 7.3
2"	165,1 6 1/2	52,6 2.07	22,2 7/8	69,9 2 3/4	60,45 2.38	84,1 3 5/16	92,1 3 5/8	8	19,05 3/4	127,0 5	3,6 7.9
2 1/2"	190,5 7 1/2	62,7 2.47	25,4 1	76,2 3	73,15 2.88	100,0 3 15/16	104,8 4 1/8	8	22,2 7/8	149,2 5 7/8	5,4 11.9
3"	209,55 8 1/4	78 3.07	28,6 1 1/8	79,4 3 1/8	88,9 3.5	117,5 4 5/8	127,0 5	8	22,2 7/8	168,3 6 5/8	7,4 16.3
3 1/2"	228,6 9	90,2 3.55	30,2 1 3/16	81,0 3 3/16	101,6 4	133,35 5 1/4	139,7 5 1/2	8	22,2 7/8	184,15 7 1/4	8,9 19.6
4"	254,0 10	102,4 4.03	31,8 1 1/4	85,7 3 3/8	114,3 4.5	146,05 5 3/4	157,2 6 3/16	8	22,2 7/8	200,0 7 7/8	11,9 26.2
5"	279,4 11	128,3 5.05	34,9 1 3/8	98,4 3 7/8	141,2 5.56	177,8 7	185,7 7 5/16	8	22,2 7/8	234,95 9 1/4	16 35.2
6"	317,5 12 1/2	154,2 6.07	36,5 1 7/16	98,4 3 7/8	168,4 6.63	206,4 8 1/8	215,9 8 1/2	12	22,2 7/8	269,9 10 5/8	20,2 44.8
8"	381,0 15	202,7 7.98	41,3 1 5/8	111,1 4 3/8	219,2 8.63	260,35 10 1/4	269,9 10 5/8	12	25,4 1	330,2 13	31 68.8
10"	444,5 17 1/2	254,5 10.02	47,6 1 7/8	117,5 4 5/8	273,0 10 3/4	320,7 12 5/8	323,8 12 3/4	16	28,6 1 1/8	387,3 15 1/4	44,3 97.5
12"	520,7 20 1/2	304,8 12	50,8 2	130,2 5 1/8	323,8 12.75	374,6 14 3/4	381,0 15	16	31,7 1 1/4	450,8 17 3/4	64 141
14"	584,2 23	Debe ser especificado por el comprador To be specified by purchaser	54,0 2 1/8	142,9 5 5/8	355,6 14	425,4 16 3/4	412,7 16 1/4	20	31,7 1 1/4	514,3 20 1/4	88 194
16"	647,7 25 1/2		57,2 2 1/4	146,05 5 3/4	406,4 16	482,6 19	469,9 18 1/2	20	34,9 1 3/8	571,5 22 1/2	113 249
18"	711,2 28		60,3 2 3/8	158,75 6 1/4	457,2 18	533,4 21	533,4 21	24	34,9 1 3/8	628,6 24 3/4	134 295
20"	774,7 30 1/2		63,5 2 1/2	161,9 6 3/8	508,0 20	587,4 23 1/8	584,2 23	24	34,9 1 3/8	685,8 27	171 376
22"	838,2 33		66,7 2 5/8	165,1 6 1/2	558,8 22	641,35 25 1/4	641,35 25 1/4	24	41,3 1 5/8	742,9 29 1/4	195 429
24"	914,4 36		69,9 2 3/4	168,3 6 5/8	609,6 24	701,7 27 5/8	692,1 27 1/4	24	41,3 1 5/8	812,8 32	238 524

**BRIDAS WELDING NECK**  
**WELDING NECK FLANGES**  
 Class 600

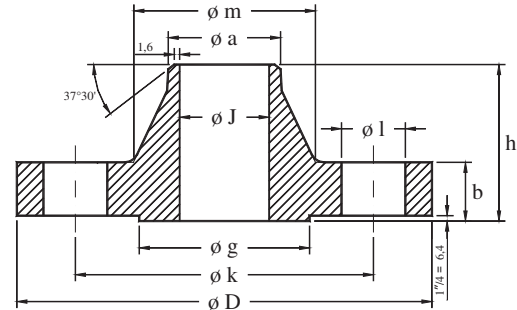


**ASME B16.5-1996**

Diámetro nominal Nominal pipe size	Brida Flange				Cuello Hub		Resalte Raised Face g mm. inches	Taladros Drilling template			Peso aprox. Approx. weight Kg. Pounds
	D mm. inches	J mm. inches	b mm. inches	h mm. inches	a mm. inches	m mm. inches		Número Number	l mm. inches	k mm. inches	
1/2"	95,2 3 3/4		14,3 9/16	52,4 2 1/16	21,3 0.84	38,1 1 1/2	34,9 1 3/8	4	15,9 5/8	66,7 2 5/8	0,9 2
3/4"	117,5 4 5/8		15,9 5/8	57,1 2 1/4	26,7 1.05	47,6 1 7/8	42,9 1 11/16	4	19,05 3/4	82,5 3 1/4	1,5 3.3
1"	123,8 4 7/8		17,5 11/16	61,9 2 7/16	33,5 1.32	54,0 2 1/8	50,8 2	4	19,05 3/4	88,9 3 1/2	1,9 4.2
1 1/4"	133,35 5 1/4		20,6 13/16	66,7 2 5/8	42,2 1.66	63,5 2 1/2	63,5 2 1/2	4	19,05 3/4	98,4 3 7/8	2,6 5.8
1 1/2"	155,6 6 1/8		22,2 7/8	69,9 2 3/4	48,3 1.9	69,8 2 3/4	73,0 2 7/8	4	22,2 7/8	114,3 4 1/2	3,3 7.3
2"	165,1 6 1/2		25,4 1	73,0 2 7/8	60,45 2.38	84,1 3 5/16	92,1 3 5/8	8	19,05 3/4	127,0 5	4,7 10.4
2 1/2"	190,5 7 1/2		28,6 1 1/8	79,4 3 1/8	73,15 2.88	100,0 3 15/16	104,8 4 1/8	8	22,2 7/8	149,2 5 7/8	6,5 14.4
3"	209,55 8 1/4		31,8 1 1/4	82,5 3 1/4	88,9 3.5	117,5 4 5/8	127,0 5	8	22,2 7/8	168,3 6 5/8	8,7 19.3
3 1/2"	228,6 9		34,9 1 3/8	85,7 3 3/8	101,6 4	133,35 5 1/4	139,7 5 1/2	8	25,4 1	184,15 7 1/4	11,2 24.9
4"	273,05 10 3/4		38,1 1 1/2	101,6 4	114,3 4.5	152,4 6	157,2 6 3/16	8	25,4 1	215,9 8 1/2	18,1 39.8
5"	330,2 13		44,4 1 3/4	114,3 4 1/2	141,2 5.56	188,9 7 7/16	185,7 7 5/16	8	28,6 1 1/8	266,7 10 1/2	30,5 67.1
6"	355,6 14		47,6 1 7/8	117,5 4 5/8	168,4 6.63	222,25 8 3/4	215,9 8 1/2	12	28,6 1 1/8	292,1 11 1/2	36,2 79.6
8"	419,1 16 1/2		55,6 2 3/16	133,35 5 1/4	219,2 8.63	273,0 10 3/4	269,9 10 5/8	12	31,7 1 1/4	349,2 13 3/4	56,5 124
10"	508,0 20		63,5 2 1/2	152,4 6	273,0 10 3/4	342,9 13 1/2	323,8 12 3/4	16	34,9 1 3/8	431,8 17	91 200
12"	558,8 22		66,7 2 5/8	155,6 6 1/8	323,8 12.75	400,0 15 3/4	381,0 15	20	34,9 1 3/8	488,9 19 1/4	105 230
14"	603,2 23 3/4		69,9 2 3/4	165,1 6 1/2	355,6 14	431,8 17	412,7 16 1/4	20	38,1 1 1/2	527,0 20 3/4	127 280
16"	685,8 27		76,2 3	177,8 7	406,4 16	495,3 19 1/2	469,9 18 1/2	20	41,3 1 5/8	603,2 23 3/4	178 390
18"	742,9 29 1/4		82,6 3 1/4	184,15 7 1/4	457,2 18	546,1 21 1/2	533,4 21	20	44,4 1 3/4	654,0 25 3/4	216 475
20"	812,8 32		88,9 3 1/2	190,5 7 1/2	508,0 20	609,6 24	584,2 23	24	44,4 1 3/4	723,9 28 1/2	268 590
22"	869,9 34 1/4		95,2 3 3/4	196,8 7 3/4	558,8 22	666,7 26 1/4	641,35 25 1/4	24	47,6 1 7/8	777,9 30 5/8	328 720
24"	939,8 37		101,6 4	203,2 8	609,6 24	717,5 28 1/4	692,1 27 1/4	24	50,8 2	838,2 33	380 830

Debe ser especificado por el comprador  
To be specified by purchaser

**BRIDAS WELDING NECK**  
**WELDING NECK FLANGES**  
 Clase 900

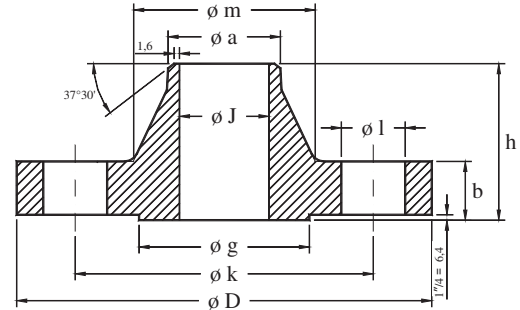


**ASME B16.5-1996**

Diámetro nominal Nominal pipe size	Brida Flange				Cuello Hub		Resalte Raised Face g mm. inches	Taladros Drilling template			Peso aprox. Approx. weight Kg. Pounds
	D mm. inches	J mm. inches	b mm. inches	h mm. inches	a mm. inches	m mm. inches		Número Number	l mm. inches	k mm. inches	
1/2"	120,65 4 3/4		22,2 7/8	60,3 2 3/8	21,3 0.84	38,1 1 1/2	34,9 1 3/8	4	22,2 7/8	82,5 3 1/4	1,9 4.2
3/4"	130,2 5 1/8		25,4 1	69,8 2 3/4	26,7 1.05	44,4 1 3/4	42,9 1 11/16	4	22,2 7/8	88,9 3 1/2	2,6 5.7
1"	149,2 5 7/8		28,6 1 1/8	73,0 2 7/8	33,5 1.32	52,4 2 1/16	50,8 2	4	25,4 1	101,6 4	3,8 8.4
1 1/4"	158,75 6 1/4		28,6 1 1/8	73,0 2 7/8	42,2 1.66	63,5 2 1/2	63,5 2 1/2	4	25,4 1	111,1 4 3/8	4,4 9.7
1 1/2"	177,8 7		31,8 1 1/4	82,5 3 1/4	48,3 1.9	69,8 2 3/4	73,0 2 7/8	4	28,6 1 1/8	123,8 4 7/8	6,2 13.4
2"	215,9 8 1/2		38,1 1 1/2	101,6 4	60,45 2.38	104,8 4 1/8	92,1 3 5/8	8	25,4 1	165,1 6 1/2	11,5 24.4
2 1/2"	244,5 9 7/8		41,3 1 5/8	104,8 4 1/8	73,15 2.88	123,8 4 7/8	104,8 4 1/8	8	28,6 1 1/8	190,5 7 1/2	25,5 34.1
3"	241,3 9 1/2		38,1 1 1/2	101,6 4	88,9 3.5	127,0 5	127,0 5	8	25,4 1	190,5 7 1/2	15 30.8
4"	292,1 11 1/2		44,5 1 3/4	114,3 4 1/2	114,3 4.5	158,75 6 1/4	157,2 6 3/16	8	31,7 1 1/4	234,95 9 1/4	24 51.1
5"	349,2 13 3/4		50,8 2	127,0 5	141,2 5.56	190,5 7 1/2	185,7 7 5/16	8	34,9 1 3/8	279,4 11	37 82
6"	381,0 15		55,6 2 3/16	139,7 5 1/2	168,4 6.63	234,95 9 1/4	215,9 8 1/2	12	31,7 1 1/4	317,5 12 1/2	50 109
8"	469,9 18 1/2		63,5 2 1/2	161,9 6 3/8	219,2 8.63	298,4 11 3/4	269,9 10 5/8	12	38,1 1 1/2	393,7 15 1/2	85 185
10"	546,1 21 1/2		69,9 2 3/4	184,15 7 1/4	273,0 10 3/4	368,3 14 1/2	323,8 12 3/4	16	38,1 1 1/2	469,9 18 1/2	127 271
12"	609,6 24		79,4 3 1/8	200,0 7 7/8	323,8 12.75	419,1 16 1/2	381,0 15	20	38,1 1 1/2	533,4 21	170 359
14"	641,3 25 1/4		85,7 3 3/8	212,7 8 3/8	355,6 14	450,8 17 3/4	412,7 16 1/4	20	41,3 1 5/8	558,8 22	198 435
16"	704,8 27 3/4		88,9 3 1/2	215,9 8 1/2	406,4 16	508,0 20	469,9 18 1/2	20	44,4 1 3/4	615,9 24 1/4	224 493
18"	787,4 31		101,6 4	228,6 9	457,2 18	565,1 22 1/4	533,4 21	20	50,8 2	685,8 27	300 661
20"	857,2 33 3/4		107,95 4 1/4	247,65 9 3/4	508,0 20	622,3 24 1/2	584,2 23	20	54,0 2 1/8	749,3 29 1/2	374 822
24"	1041,4 41		139,7 5 1/2	292,1 11 1/2	609,6 24	749,3 29 1/2	692,1 27 1/4	20	66,7 2 5/8	901,7 35 1/2	680 1498

debe ser especificado por el comprador  
 To be specified by purchaser

**BRIDAS WELDING NECK**  
**WELDING NECK FLANGES**  
 Clase 1500

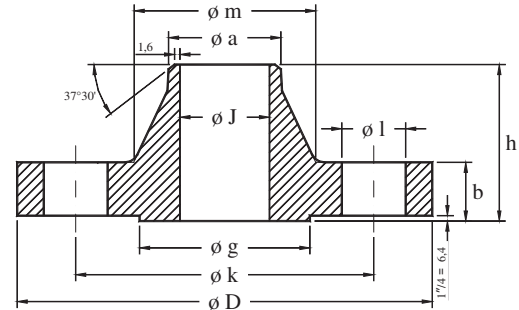


**ASME B16.5-1996**

Diámetro nominal Nominal pipe size	Brida Flange				Cuello Hub		Resalte Raised Face g mm. inches	Taladros Drilling template			Peso aprox. Approx. weight Kg. Pounds
	D mm. inches	J mm. inches	b mm. inches	h mm. inches	a mm. inches	m mm. inches		Numero Number	l mm. inches	k mm. inches	
1/2"	120,65 4 3/4		22,2 7/8	60,3 2 3/8	21,3 0.84	38,1 1 1/2	34,9 1 3/8	4	22,2 7/8	82,5 3 1/4	1,9 4.2
3/4"	130,2 5 1/8		25,4 1	69,8 2 3/4	26,7 1.05	44,4 1 3/4	42,9 1 11/16	4	22,2 7/8	88,9 3 1/2	2,6 5.7
1"	149,2 5 7/8		28,6 1 1/8	73,0 2 7/8	33,5 1.32	52,4 2 1/16	50,8 2	4	25,4 1	101,6 4	3,8 8.4
1 1/4"	158,75 6 1/4		28,6 1 1/8	73,0 2 7/8	42,2 1.66	63,5 2 1/2	63,5 2 1/2	4	25,4 1	111,1 4 3/8	4,4 9.7
1 1/2"	177,8 7		31,8 1 1/4	82,5 3 1/4	48,3 1.9	69,8 2 3/4	73,0 2 7/8	4	28,6 1 1/8	123,8 4 7/8	6,1 13.4
2"	215,9 8 1/2		38,1 1 1/2	101,6 4	60,45 2.38	104,8 4 1/8	92,1 3 5/8	8	25,4 1	165,1 6 1/2	11,1 24.4
2 1/2"	244,5 9 7/8		41,3 1 5/8	104,8 4 1/8	73,15 2.88	123,8 4 7/8	104,8 4 1/8	8	28,6 1 1/8	190,5 7 1/2	15,5 34.1
3"	266,7 10 1/2		47,6 1 7/8	117,5 4 5/8	88,9 3.5	133,3 5 1/4	127,0 5	8	31,7 1 1/4	203,2 8	20,4 44.9
4"	311,1 12 1/4		54,0 2 1/8	123,8 4 7/8	114,3 4.5	161,9 6 3/8	157,2 6 3/16	8	34,9 1 3/8	241,3 9 1/2	30,5 67.2
5"	374,6 14 3/4		73,0 2 7/8	155,6 6 1/8	141,2 5.56	196,8 7 3/4	185,7 7 5/16	8	41,3 1 5/8	292,1 11 1/2	58 128
6"	393,7 15 1/2		82,6 3 1/4	171,4 6 3/4	168,4 6.63	228,6 9	215,9 8 1/2	12	38,1 1 1/2	317,5 12 1/2	70 154
8"	482,6 19		92,1 3 1/4	212,7 8 3/8	219,2 8.63	292,1 11 1/2	269,9 10 5/8	12	44,4 1 3/4	393,7 15 1/2	125 275
10"	584,2 23		107,9 4 1/4	254,0 10	273,0 10 3/4	368,3 14 1/2	323,8 12 3/4	12	50,8 2	482,6 19	204 449
12"	673,1 26 1/2		123,8 4 7/8	282,5 11 1/8	323,8 12.75	450,8 17 3/4	381,0 15	16	54,0 2 1/8	571,5 22 1/2	303 667
14"	749,3 29 1/2		133,4 5 1/4	298,4 11 3/4	355,6 14	495,3 19 1/2	412,7 16 1/4	16	60,3 2 3/8	635,0 25	427 940
16"	825,5 32 1/2		146,1 5 3/4	311,1 12 1/4	406,4 16	552,4 21 3/4	469,9 18 1/2	16	66,7 2 5/8	704,8 27 3/4	570 1250
18"	914,4 36		161,9 6 3/8	327,0 12 7/8	457,2 18	596,9 23 1/2	533,4 21	16	73,0 2 7/8	774,7 30 1/2	740 1625
20"	984,2 38 3/4		177,8 7	355,6 14	508,0 20	641,3 25 1/4	584,2 23	16	79,4 3 1/8	831,8 32 3/4	935 2050
24"	1168,4 46		203,2 8	406,4 16	609,6 24	762,0 30	692,1 27 1/4	16	92,1 3 5/8	990,6 39	1515 3325

Debe ser especificado por el comprador  
To be specified by purchaser

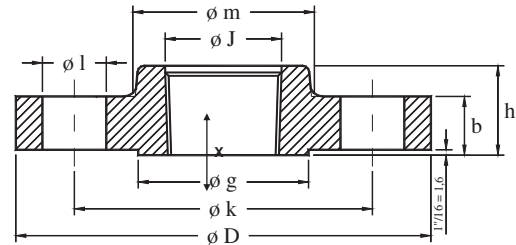
**BRIDAS WELDING NECK**  
**WELDING NECK FLANGES**  
 Clase 2500



**ASME B16.5-1996**

Diámetro nominal Nominal pipe size	Brida Flange				Cuello Hub		Resalte Raised Face g mm. inches	Taladros Drilling template			Peso aprox. Approx. weight Kg. Pounds
	D mm. inches	J mm. inches	b mm. inches	h mm. inches	a mm. inches	m mm. inches		Número Number	l mm. inches	k mm. inches	
1/2"	133,35 5 1/4	Debe ser especificado por el comprador To be specified by purchaser	30,2 1 3/16	73,0 2 7/8	21,3 0.84	42,9 1 11/16	34,9 1 3/8	4	22,2 7/8	88,9 3 1/2	3,6 8
3/4"	139,7 5 1/2		31,7 1 1/4	79,4 3 1/8	26,7 1.05	50,8 2	42,9 1 11/16	4	22,2 7/8	95,2 3 3/4	4 9
1"	158,75 6 1/4		34,9 1 3/8	88,9 3 1/2	33,5 1.32	57,1 2 1/4	50,8 2	4	25,4 1	107,95 4 1/4	6 13
1 1/4"	184,15 7 1/4		38,1 1 1/2	95,2 3 3/4	42,2 1.66	73,0 2 7/8	63,5 2 1/2	4	28,6 1 1/8	130,2 5 1/8	9 20
1 1/2"	203,2 8		44,4 1 3/4	111,1 4 3/8	48,3 1.9	79,4 3 1/8	73,0 2 7/8	4	31,7 1 1/4	146,05 5 3/4	13 28
2"	234,95 9 1/4		50,8 2	127,0 5	60,45 2.38	95,2 3 3/4	92,1 3 5/8	8	28,6 1 1/8	171,45 6 3/4	19 42
2 1/2"	266,7 10 1/2		57,1 2 1/4	142,9 5 5/8	73,15 2.88	114,3 4 1/2	104,8 4 1/8	8	31,7 1 1/4	196,85 7 3/4	24 52
3"	304,8 12		66,7 2 5/8	168,3 6 5/8	88,9 3.5	133,35 5 1/4	127,0 5	8	34,9 1 3/8	228,6 9	43 94
4"	355,6 14		76,2 3	190,5 7 1/2	114,3 4.5	165,1 6 1/2	157,2 6 3/16	8	41,3 1 5/8	273,0 10 3/4	66 146
5"	419,1 16 1/2		92,1 3 5/8	228,6 9	141,2 5.56	203,2 8	185,7 7 5/16	8	47,6 1 7/8	328,8 12 3/4	111 244
6"	482,9 19		107,95 4 1/4	273,05 10 3/4	168,4 6.63	234,95 9 1/4	215,9 8 1/2	8	54,0 2 1/8	368,3 14 1/2	172 380
8"	552,4 21 3/4		127,0 5	317,5 12 1/2	219,2 8.63	304,8 12	269,9 10 5/8	12	54,0 2 1/8	438,1 17 1/4	261 576
10"	673,1 26 1/2	165,1 6 1/2	419,1 16 1/2	273,0 10 3/4	374,6 14 3/4	323,8 12 3/4	12	66,7 2 5/8	539,7 21 1/4	485 1068	
12"	762 30	184,15 7 1/4	463,5 18 1/4	323,8 12 3/4	441,3 17 3/8	381,0 15	12	73,0 2 7/8	619,1 24 3/8	730 1608	

**BRIDAS ROSCADAS**  
**THREADED FLANGES**  
 Clase 150

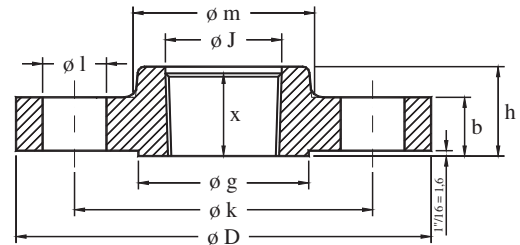


**ASME B16.5-1996**

Diámetro nominal Nominal pipe size	Brida Flange				Cuello Hub m mm. inches	Resalte Raised Face g mm. inches	Taladros Drilling template			Peso aprox. Approx. weight Kg. Pounds
	D mm. inches	J mm. inches	b mm. inches	h mm. inches			Número Number	l mm. inches	k mm. inches	
1/2"	88,9 3 1/2		11,1 7/16	15,9 5/8	30,2 1 3/16	34,9 1 3/8	4	15,9 5/8	60,3 2 3/8	0,4 0.9
3/4"	98,4 3 7/8		12,7 1/2	15,9 5/8	38,1 1 1/2	42,9 1 11/16	4	15,9 5/8	69,9 2 3/4	0,7 1.5
1"	107,9 4 1/4		14,3 9/16	17,5 11/16	49,2 1 15/16	50,8 2	4	15,9 5/8	79,4 3 1/8	0,9 2
1 1/4"	117,5 4 5/8		15,9 5/8	20,6 13/16	58,7 2 5/16	63,5 2 1/2	4	15,9 5/8	88,9 3 1/2	1,2 2.6
1 1/2"	127,0 5		17,5 11/16	22,2 7/8	65,1 2 9/16	73,0 2 7/8	4	15,9 5/8	98,4 3 7/8	1,5 3.3
2"	152,4 6		19,1 3/4	25,4 1	77,8 3 1/16	92,1 3 5/8	4	19,05 3/4	120,6 4 3/4	2,3 5.1
2 1/2"	177,8 7		22,2 7/8	28,6 1 1/8	90,5 3 9/16	104,8 4 1/8	4	19,05 3/4	139,7 5 1/2	3,7 8.1
3"	190,5 7 1/2		23,8 15/16	30,2 1 3/16	107,9 4 1/4	127,0 5	4	19,05 3/4	152,4 6	4,2 9.2
3 1/2"	215,9 8 1/2		23,8 15/16	31,7 1 1/4	122,2 4 13/16	139,7 5 1/2	8	19,05 3/4	177,8 7	5,3 11.7
4"	228,6 9		23,8 15/16	33,3 1 5/16	134,9 5 5/16	157,2 6 3/16	8	19,05 3/4	190,5 7 1/2	5,9 13
5"	254,0 10		23,8 15/16	36,5 1 7/16	163,5 6 7/16	185,7 7 5/16	8	22,2 7/8	215,9 8 1/2	7 15.4
6"	279,4 11		25,4 1	39,7 1 9/16	192,1 7 9/16	215,9 8 1/2	8	22,2 7/8	241,3 9 1/2	8,4 18.5
8"	342,9 13 1/2		28,6 1 1/8	44,4 1 3/4	246,1 9 11/16	269,9 10 5/8	8	22,2 7/8	298,4 11 3/4	13 28.6
10"	406,4 16		30,2 1 3/16	49,2 1 15/16	304,8 12	323,8 12 3/4	12	25,4 1	361,9 14 1/4	19,5 43
12"	482,6 19		31,8 1 1/4	55,6 2 3/16	365,1 14 3/8	381,0 15	12	25,4 1	431,8 17	29,5 64.9
14"	533,4 21		34,9 1 3/8	57,1 2 1/4	400,0 15 3/4	412,7 16 1/4	12	28,6 1 1/8	476,2 18 3/4	39 85.8
16"	596,9 23 1/2		36,5 1 7/16	63,5 2 1/2	457,2 18	469,9 18 1/2	16	28,6 1 1/8	539,7 21 1/4	42 93
18"	635,0 25		39,7 1 9/16	68,3 2 11/16	504,8 19 7/8	533,4 21	16	31,7 1 1/4	577,8 22 3/4	54 119
20"	698,5 27 1/2		42,9 1 11/16	73,0 2 7/8	558,8 22	584,2 23	20	31,7 1 1/4	635,0 25	68 150
24"	812,8 32		47,6 1 7/8	82,5 3 1/4	663,6 26 1/8	692,1 27 1/4	20	34,9 1 3/8	749,3 29 1/2	93 205

En las bridas THREADED 150 Lbs. No se requiere ensanche de boca  
 No counter Bore required in 150 Lbs. THREADED Flanges

**BRIDAS ROSCADAS**  
**THREADED FLANGES**  
 Clase 300.

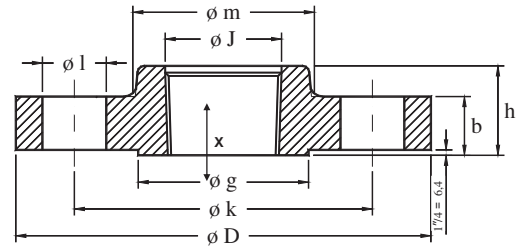


**ASME B16.5-1996**

Diámetro nominal Nominal pipe size	Brida Flange					Cuello Hub m mm. inches	Resalte Raised Face g mm. inches	Taladros Drilling template			Peso aprox. Approx. weight Kg. Pounds
	D mm. inches	J mm. inches	b mm. inches	h mm. inches	x mm. inches			Número Number	l mm. inches	k mm. inches	
1/2"	95,2 3 3/4	23,6 0.93	14,3 9/16	22,2 7/8	15,9 5/8	38,1 1 1/2	34,9 1 3/8	4	15,9 5/8	66,7 2 5/8	0,7 1.5
3/4"	117,5 4 5/8	28,95 1.14	15,9 5/8	25,4 1	15,9 5/8	47,6 1 7/8	42,9 1 11/16	4	19,05 3/4	82,5 3 1/4	1,2 2.6
1"	123,8 4 7/8	35,8 1.41	17,5 11/16	27,0 1 1/16	17,5 11/16	54,0 2 1/8	50,8 2	4	19,05 3/4	88,9 3 1/2	1,4 3.1
1 1/4"	133,35 5 1/4	44,45 1.75	19,1 3/4	27,0 1 1/16	20,6 13/16	63,5 2 1/2	63,5 2 1/2	4	19,05 3/4	98,4 3 7/8	1,9 4.2
1 1/2"	155,6 6 1/8	50,5 1.99	20,6 13/16	30,2 1 3/16	22,2 7/8	69,9 2 3/4	73,0 2 7/8	4	22,2 7/8	114,3 4 1/2	2,8 6.2
2"	165,1 6 1/2	63,5 2.5	22,2 7/8	33,3 1 5/16	28,6 1 1/8	84,1 3 5/16	92,1 3 5/8	8	19,05 3/4	127,0 5	3,3 7.3
2 1/2"	190,5 7 1/2	76,2 3	25,4 1	38,1 1 1/2	31,7 1 1/4	100,0 3 15/16	104,8 4 1/8	8	22,2 7/8	149,2 5 7/8	4,6 10.1
3"	209,55 8 1/4	92,2 3.63	28,6 1 1/8	42,9 1 11/16	31,7 1 1/4	117,5 4 5/8	127,0 5	8	22,2 7/8	168,3 6 5/8	6,3 13.9
3 1/2"	228,6 9	104,9 4.13	30,2 1 3/16	44,4 1 3/4	36,5 1 7/16	133,35 5 1/4	139,7 5 1/2	8	22,2 7/8	184,15 7 1/4	7,8 17.2
4"	254,0 10	117,6 4.63	31,8 1 1/4	47,6 1 7/8	36,5 1 7/16	146,05 5 3/4	157,2 6 3/16	8	22,2 7/8	200,0 7 7/8	10,2 22.4
5"	279,4 11	144,5 5.69	34,9 1 3/8	50,8 2	42,9 1 11/16	177,8 7	185,7 7 5/16	8	22,2 7/8	234,95 9 1/4	12,9 28.4
6"	317,5 12 1/2	171,45 6.75	36,5 1 7/16	52,4 2 1/16	46,0 1 13/16	206,4 8 1/8	215,9 8 1/2	12	22,2 7/8	269,9 10 5/8	18 39
8"	381,0 15	222,25 8.75	41,3 1 5/8	61,9 2 7/16	50,8 2	260,35 10 1/4	269,9 10 5/8	12	25,4 1	330,2 13	26 57.2
10"	444,5 17 1/2	276,65 10.88	47,6 1 7/8	66,7 2 5/8	55,6 2 3/16	320,7 12 5/8	323,8 12 3/4	16	28,6 1 1/8	387,3 15 1/4	37,5 82.5
12"	520,7 20 1/2	328,7 12.94	50,8 2	73,0 2 7/8	60,3 2 3/8	374,6 14 3/4	381,0 15	16	31,7 1 1/4	450,8 17 3/4	52 114
14"	584,2 23	360,4 14.19	54,0 2 1/8	76,2 3	63,5 2 1/2	425,4 16 3/4	412,7 16 1/4	20	31,7 1 1/4	514,3 20 1/4	72 158
16"	647,7 25 1/2	411,2 16.19	57,2 2 1/4	82,5 3 1/4	68,3 2 11/16	482,6 19	469,9 18 1/2	20	34,9 1 3/8	571,5 22 1/2	100 220
18"	711,2 28	462,0 18.19	60,3 2 3/8	88,9 3 1/2	39,8 2 3/4	533,4 21	533,4 21	24	34,9 1 3/8	628,6 24 3/4	126 277
20"	774,7 30 1/2	512,8 20.19	63,5 2 1/2	95,2 3 3/4	73,0 2 7/8	587,4 23 1/8	584,2 23	24	34,9 1 3/8	685,8 27	148 325
24"	914,4 36	614,4 24.19	69,9 2 3/4	106,4 4 3/16	82,5 3 1/4	701,7 27 5/8	692,1 27 1/4	24	41,3 1 5/8	812,8 32	222 490



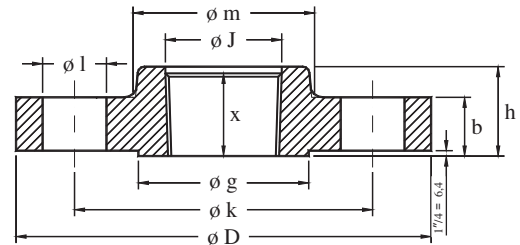
**BRIDAS ROSCADAS**  
**THREADED FLANGES**  
 Clase 600



**ASME B16.5-1996**

Diámetro nominal <i>Nominal pipe size</i>	Brida Flange					Cuello Hub <i>m</i>	Resalte Raised Face <i>g</i>	Taladros Drilling template			Peso aprox. Approx. weight Kg. Pounds
	<i>D</i> mm. inches	<i>J</i> mm. inches	<i>b</i> mm. inches	<i>h</i> mm. inches	<i>x</i> mm. inches			Número Number	<i>l</i> mm. inches	<i>k</i> mm. inches	
1/2"	95,2 3 3/4	23,6 0.93	14,3 9/16	22,2 7/8	15,9 5/8	38,1 1 1/2	34,9 1 3/8	4	15,9 5/8	66,7 2 5/8	1,0 2.2
3/4"	117,5 4 5/8	28,95 1.14	15,9 5/8	25,4 1	15,9 5/8	47,6 1 7/8	42,9 1 11/16	4	19,05 3/4	82,5 3 1/4	1,6 3.5
1"	123,8 4 7/8	35,8 1.41	17,5 11/16	27,0 1 1/16	17,5 11/16	54,0 2 1/8	50,8 2	4	19,05 3/4	88,9 3 1/2	1,8 4
1 1/4"	133,35 5 1/4	44,45 1.75	20,6 13/16	28,6 1 1/8	20,6 13/16	63,5 2 1/2	63,5 2 1/2	4	19,05 3/4	98,4 3 7/8	2,6 5.7
1 1/2"	155,6 6 1/8	50,5 1.99	22,2 7/8	31,7 1 1/4	22,2 7/8	69,8 2 3/4	73,0 2 7/8	4	22,2 7/8	114,3 4 1/2	3,3 7.3
2"	165,1 6 1/2	63,5 2.5	25,4 1	36,5 1 7/16	28,6 1 1/8	84,1 3 5/16	92,1 3 5/8	8	19,05 3/4	127,0 5	3,9 8.6
2 1/2"	190,5 7 1/2	76,2 3	28,6 1 1/8	41,3 1 5/8	31,7 1 1/4	100,0 3 15/16	104,8 4 1/8	8	22,2 7/8	149,2 5 7/8	6 13.2
3"	209,55 8 1/4	92,2 3.63	31,8 1 1/4	46,0 1 13/16	34,9 1 3/8	117,5 4 5/8	127,0 5	8	22,2 7/8	168,3 6 5/8	7,4 16.3
3 1/2"	228,6 9	104,9 4.13	34,9 1 3/8	49,2 1 15/16	39,7 1 9/16	133,35 5 1/4	139,7 5 1/2	8	25,4 1	184,15 7 1/4	9,5 20.9
4"	273,05 10 3/4	117,6 4.63	38,1 1 1/2	54,0 2 1/8	41,3 1 5/8	152,4 6	157,2 6 3/16	8	25,4 1	215,9 8 1/2	17 37.4
5"	330,2 13	144,5 5.69	44,4 1 3/4	60,3 2 3/8	47,6 1 7/8	188,9 7 7/16	185,7 7 5/16	8	28,6 1 1/8	266,7 10 1/2	28,6 58.3
6"	355,6 14	171,45 6.75	47,6 1 7/8	66,7 2 5/8	50,8 2	222,25 8 3/4	215,9 8 1/2	12	28,6 1 1/8	292,1 11 1/2	32 70.4
8"	419,1 16 1/2	222,25 8.75	55,6 2 3/16	76,2 3	57,1 2 1/4	273,0 10 3/4	269,9 10 5/8	12	31,7 1 1/4	349,2 13 3/4	46 101.2
10"	508,0 20	276,65 10.88	63,5 2 1/2	85,7 3 3/8	65,1 2 9/16	342,9 13 1/2	323,8 12 3/4	16	34,9 1 3/8	431,8 17	74 163
12"	558,8 22	328,7 12.94	66,7 2 5/8	92,1 3 5/8	69,8 2 3/4	400,0 15 3/4	381,0 15	20	34,9 1 3/8	488,9 19 1/4	90 198
14"	603,2 23 3/4	360,4 14.19	69,9 2 3/4	93,7 3 11/16	73,0 2 7/8	431,8 17	412,7 16 1/4	20	38,1 1 1/2	527,0 20 3/4	108 238
16"	685,8 27	411,2 16.19	76,2 3	106,4 4 3/16	77,8 3 1/16	495,3 19 1/2	469,9 18 1/2	20	41,3 1 5/8	603,2 23 3/4	150 330
18"	742,9 29 1/4	462,0 18.19	82,6 3 1/4	117,5 4 5/8	79,4 3 1/8	546,1 21 1/2	533,4 21	20	44,4 1 3/4	654,0 25 3/4	188 414
20"	812,8 32	512,8 20.19	88,9 3 1/2	127,0 5	82,5 3 1/4	609,6 24	584,2 23	24	44,4 1 3/4	723,9 28 1/2	230 506
24"	939,8 37	614,4 24.19	101,6 4	139,7 5 1/2	92,1 3 5/8	717,5 28 1/4	692,1 27 1/4	24	50,8 2	838,2 33	331 730

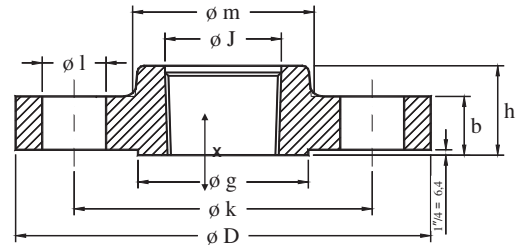
**BRIDAS ROSCADAS**  
**THREADED FLANGES**  
 Clase 900.



**ASME B16.5-1996**

Diámetro nominal Nominal pipe size	Brida Flange					Cuello Hub m mm. inches	Resalte Raised Face g mm. inches	Taladros Drilling template			Peso aprox. Approx. weight Kg. Pounds
	D mm. inches	J mm. inches	b mm. inches	h mm. inches	x mm. inches			Número Number	l mm. inches	k mm. inches	
1/2"	120,65 4 3/4	23,6 0.93	22,2 7/8	31,7 1 1/4	22,2 7/8	38,1 1 1/2	34,9 1 3/8	4	22,2 7/8	82,5 3 1/4	1,7 3.7
3/4"	130,2 5 1/8	28,95 1.14	25,4 1	34,9 1 3/8	25,4 1	44,4 1 3/4	42,9 1 11/16	4	22,2 7/8	88,9 3 1/2	2,4 5.3
1"	149,2 5 7/8	35,8 1.41	28,6 1 1/8	41,3 1 5/8	28,6 1 1/8	52,4 2 1/16	50,8 2	4	25,4 1	101,6 4	3,5 7.7
1 1/4"	158,75 6 1/4	44,45 1.75	28,6 1 1/8	41,3 1 5/8	30,2 1 3/16	63,5 2 1/2	63,5 2 1/2	4	25,4 1	111,1 4 3/8	4 8.8
1 1/2"	177,8 7	50,5 1.99	31,8 1 1/4	44,4 1 3/4	31,7 1 1/4	69,8 2 3/4	73,0 2 7/8	4	28,6 1 1/8	123,8 4 7/8	5,5 12.1
2"	215,9 8 1/2	63,5 2.5	38,1 1 1/2	57,1 2 1/4	38,1 1 1/2	104,8 4 1/8	92,1 3 5/8	8	25,4 1	165,1 6 1/2	10 22
2 1/2"	244,5 9 7/8	76,2 3	41,3 1 5/8	63,5 2 1/2	47,6 1 7/8	123,8 4 7/8	104,8 4 1/8	8	28,6 1 1/8	190,5 7 1/2	13,9 30.6
3"	241,3 9 1/2	92,2 3.63	38,1 1 1/2	54,0 2 1/8	41,3 1 5/8	127,0 5	127,0 5	8	25,4 1	190,5 7 1/2	11,9 16.2
4"	292,1 11 1/2	117,6 4.63	44,5 1 3/4	69,8 2 3/4	47,6 1 7/8	158,75 6 1/4	157,2 6 3/16	8	31,7 1 1/4	234,95 9 1/4	20 44
5"	349,2 13 3/4	144,5 5.69	50,8 2	79,4 3 1/8	54 2 1/8	190,5 7 1/2	185,7 7 5/16	8	34,9 1 3/8	279,4 11	32,5 71
6"	381,0 15	171,45 6.75	55,6 2 3/16	85,7 3 3/8	57,1 2 1/4	234,95 9 1/4	215,9 8 1/2	12	31,7 1 1/4	317,5 12 1/2	41,7 92
8"	469,9 18 1/2	222,25 8.75	63,5 2 1/2	101,6 4	63,5 2 1/2	298,4 11 3/4	269,9 10 5/8	12	38,1 1 1/2	393,7 15 1/2	77,5 170
10"	546,1 21 1/2	276,65 10.88	69,9 2 3/4	107,9 4 1/4	71,4 2 13/16	368,3 14 1/2	323,8 12 3/4	16	38,1 1 1/2	469,9 18 1/2	110 245
12"	609,6 24	328,7 12.94	79,4 3 1/8	117,5 4 5/8	76,2 3	419,1 16 1/2	381,0 15	20	38,1 1 1/2	533,4 21	149 325
14"	641,3 25 1/4	360,4 14.19	85,7 3 3/8	130,2 5 1/8	82,5 3 1/4	450,8 17 3/4	412,7 16 1/4	20	41,3 1 5/8	558,8 22	181 400
16"	704,8 27 3/4	411,2 16.19	88,9 3 1/2	133,3 5 1/4	85,7 3 3/8	508,0 20	469,9 18 1/2	20	44,4 1 3/4	615,9 24 1/4	194 425
18"	787,4 31	462,0 18.19	101,6 4	152,4 6	88,9 3 1/2	565,1 22 1/4	533,4 21	20	50,8 2	685,8 27	274 600
20"	857,2 33 3/4	512,8 20.19	107,95 4 1/4	158,7 6 1/4	92,1 3 5/8	622,3 24 1/2	584,2 23	20	54,0 2 1/8	749,3 29 1/2	332 730
24"	1041,4 41	614,4 24.19	139,7 5 1/2	203,2 8	101,6 4	749,3 29 1/2	692,1 27 1/4	20	66,7 2 5/8	901,7 35 1/2	637 1400

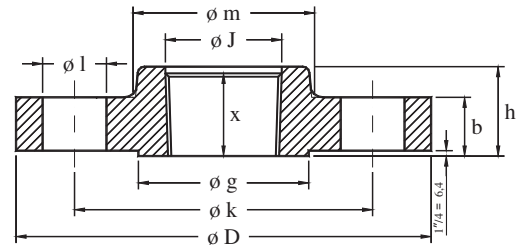
**BRIDAS ROSCADAS**  
**THREADED FLANGES**  
 Clase 1500



**ASME B16.5-1996**

Diámetro nominal Nominal pipe size	Brida Flange					Cuello Hub m mm. inches	Resalte Raised Face g mm. inches	Taladros Drilling template			Peso aprox. Approx. weight Kg. Pounds
	D mm. inches	J mm. inches	b mm. inches	h mm. inches	x mm. inches			Numero Number	l mm. inches	k mm. inches	
1/2"	120,65	22,3	22,2	31,7	22,2	38,1	34,9	4	22,2	82,5	1,7
	4 3/4	0.88	7/8	1 1/4	7/8	1 1/2	1 3/8				7/8
3/4"	130,2	27,7	25,4	34,9	25,4	44,4	42,9	4	22,2	88,9	2,4
	5 1/8	1.09	1	1 3/8	1	1 3/4	1 11/16				7/8
1"	149,2	34,5	28,6	41,3	28,6	52,4	50,8	4	25,4	101,6	3,5
	5 7/8	1.36	1 1/8	1 5/8	1 1/8	2 1/16	2				1
1 1/4"	158,75	43,2	28,6	41,3	30,2	63,5	63,5	4	25,4	111,1	4
	6 1/4	1.7	1 1/8	1 5/8	1 3/16	2 1/2	2 1/2				1
1 1/2"	177,8	49,5	31,8	44,4	31,7	69,8	73,0	4	28,6	123,8	5,5
	7	1.95	1 1/4	1 3/4	1 1/4	2 3/4	2 7/8				1 1/8
2"	215,9	62,0	38,1	57,1	38,1	104,8	92,1	8	25,4	165,1	10
	8 1/2	2.44	1 1/2	2 1/4	1 1/8	4 1/8	3 5/8				1
2 1/2"	244,5	74,7	41,3	63,5	47,6	123,8	104,8	8	28,6	190,5	13,9
	9 7/8	2.94	1 5/8	2 1/2	1 7/8	4 7/8	4 1/8				1 1/8

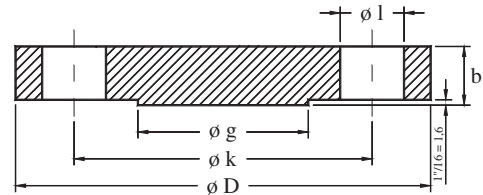
**BRIDAS ROSCADAS**  
**THREADED FLANGES**  
 Clase 2500



**ASME B16.5-1996**

Diámetro nominal Nominal pipe size	Brida Flange					Cuello Hub m mm. inches	Resalte Raised Face g mm. inches	Taladros Drilling template			Peso aprox. Approx. weight Kg. Pounds
	D mm. inches	J mm. inches	b mm. inches	h mm. inches	x mm. inches			Número Number	l mm. inches	k mm. inches	
1/2"	133,35	22,3	30,2	39,7	28,6	42,9	34,9	4	22,2	88,9	3
	5 1/4	0.88	1 3/16	1 9/16	1 1/8	1 11/16	1 3/8				
3/4"	139,7	27,7	31,7	42,9	31,7	50,8	42,9	4	22,2	95,2	4
	5 1/2	1.09	1 1/4	1 11/16	1 1/4	2	1 11/16				
1"	158,75	34,5	34,9	47,6	34,9	57,1	50,8	4	25,4	107,95	5
	6 1/4	1.36	1 3/8	1 7/8	1 3/8	2 1/4	2				
1 1/4"	184,15	43,2	38,1	52,4	38,1	73,0	63,5	4	28,6	130,2	8
	7 1/4	1.7	1 1/2	2 1/16	1 1/2	2 7/8	2 1/2				
1 1/2"	203,2	49,5	44,4	60,3	44,4	79,4	73,0	4	31,7	146,05	11
	8	1.95	1 3/4	2 3/8	1 3/4	3 1/8	2 7/8				
2"	234,95	62,0	50,8	69,8	50,8	95,2	92,1	8	28,6	171,45	17
	9 1/4	2.44	2	2 3/4	2	3 3/4	3 5/8				
2 1/2"	266,7	74,7	57,1	79,4	57,1	114,3	104,8	8	31,7	196,85	25
	10 1/2	2.94	2 1/4	3 1/8	2 1/4	4 1/2	4 1/8				

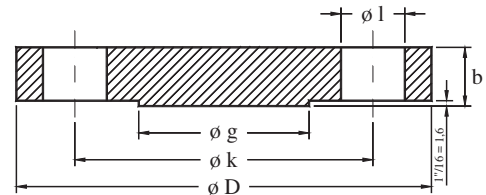
**BRIDAS CIEGAS**  
**BLIND FLANGES**  
 Clase 150



**ASME B16.5-1996**

Diámetro nominal Nominal pipe size	Brida Flange		Resalte Raised Face g mm. inches	Taladros Drilling template			Peso aprox. Approx. weight Kg. Pounds
	D mm. inches	b mm. inches		Numero Number	l mm. inches	k mm. inches	
1/2"	88,9 3 1/2	11,1 7/16	34,9 1 3/8	4	15,9 5/8	60,3 2 3/8	0,4 0.9
3/4"	98,4 3 7/8	12,7 1/2	42,9 1 11/16	4	15,9 5/8	69,9 2 3/4	0,7 1.5
1"	107,9 4 1/4	14,3 9/16	50,8 2	4	15,9 5/8	79,4 3 1/8	0,9 2
1 1/4"	117,5 4 5/8	15,9 5/8	63,5 2 1/2	4	15,9 5/8	88,9 3 1/2	1,3 2.9
1 1/2"	127,0 5	17,5 11/16	73,0 2 7/8	4	15,9 5/8	98,4 3 7/8	1,6 3.5
2"	152,4 6	19,1 3/4	92,1 3 5/8	4	19,05 3/4	120,6 4 3/4	2,6 5.7
2 1/2"	177,8 7	22,2 7/8	104,8 4 1/8	4	19,05 3/4	139,7 5 1/2	4,1 9
3"	190,5 7 1/2	23,8 15/16	127,0 5	4	19,05 3/4	152,4 6	5 11
3 1/2"	215,9 8 1/2	23,8 15/16	139,7 5 1/2	8	19,05 3/4	177,8 7	6,4 14.1
4"	228,6 9	23,8 15/16	157,2 6 3/16	8	19,05 3/4	190,5 7 1/2	7,1 15.6
5"	254,0 10	23,8 15/16	185,7 7 5/16	8	22,2 7/8	215,9 8 1/2	9 19.8
6"	279,4 11	25,4 1	215,9 8 1/2	8	22,2 7/8	241,3 9 1/2	11,8 26
8"	342,9 13 1/2	28,6 1 1/8	269,9 10 5/8	8	22,2 7/8	298,4 11 3/4	21 46.2
10"	406,4 16	30,2 1 3/16	323,8 12 3/4	12	25,4 1	361,9 14 1/4	30 66
12"	482,6 19	31,8 1 1/4	381,0 15	12	25,4 1	431,8 17	45 99
14"	533,4 21	34,9 1 3/8	412,7 16 1/4	12	28,6 1 1/8	476,2 18 3/4	59 130
16"	596,9 23 1/2	36,5 1 7/16	469,9 18 1/2	16	28,6 1 1/8	539,7 21 1/4	79 173
18"	635,0 25	39,7 1 9/16	533,4 21	16	31,7 1 1/4	577,8 22 3/4	97 213
20"	698,5 27 1/2	42,9 1 11/16	584,2 23	20	31,7 1 1/4	635,0 25	124 273
22"	749,3 29 1/2	46,0 1 13/16	641,35 25 1/4	20	34,9 1 3/8	692,1 27 1/4	151 333
24"	812,8 32	47,6 1 7/8	692,1 27 1/4	20	34,9 1 3/8	749,3 29 1/2	188 414

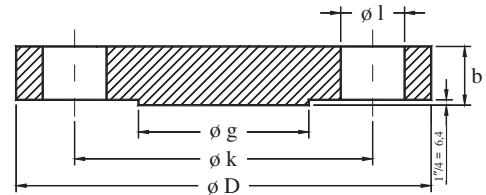
**BRIDAS CIEGAS**  
**BLIND FLANGES**  
 Class 300



**ASME B16.5-1996**

Diametro nominal Nominal pipe size	Brida Flange		Resalte Raised Face <b>g</b> mm. inches	Taladros Drilling template			Peso aprox. Approx. weight Kg. Pounds
	<b>D</b> mm. inches	<b>b</b> mm. inches		Numero Number	<b>l</b> mm. inches	<b>k</b> mm. inches	
1/2"	95,2 3 3/4	14,3 9/16	34,9 1 3/8	4	15,9 5/8	66,7 2 5/8	0,7 1.5
3/4"	117,5 4 5/8	15,9 5/8	42,9 1 11/16	4	19,05 3/4	82,5 3 1/4	1,2 2.6
1"	123,8 4 7/8	17,5 11/16	50,8 2	4	19,05 3/4	88,9 3 1/2	1,5 3.3
1 1/4"	133,35 5 1/4	19,1 3/4	63,5 2 1/2	4	19,05 3/4	98,4 3 7/8	2 4.4
1 1/2"	155,6 6 1/8	20,6 13/16	73,0 2 7/8	4	22,2 7/8	114,3 4 1/2	2,9 6.4
2"	165,1 6 1/2	22,2 7/8	92,1 3 5/8	8	19,05 3/4	127,0 5	3,4 7.5
2 1/2"	190,5 7 1/2	25,4 1	104,8 4 1/8	8	22,2 7/8	149,2 5 7/8	5,1 11.2
3"	209,55 8 1/4	28,6 1 1/8	127,0 5	8	22,2 7/8	168,3 6 5/8	7 15.4
3 1/2"	228,6 9	30,2 1 3/16	139,7 5 1/2	8	22,2 7/8	184,15 7 1/4	8,9 19.6
4"	254,0 10	31,8 1 1/4	157,2 6 3/16	8	22,2 7/8	200,0 7 7/8	11,8 26
5"	279,4 11	34,9 1 3/8	185,7 7 5/16	8	22,2 7/8	234,95 9 1/4	15,5 34.1
6"	317,5 12 1/2	36,5 1 7/16	215,9 8 1/2	12	22,2 7/8	269,9 10 5/8	21,3 46.9
8"	381,0 15	41,3 1 5/8	269,9 10 5/8	12	25,4 1	330,2 13	35,2 77.4
10"	444,5 17 1/2	47,6 1 7/8	323,8 12 3/4	16	28,6 1 1/8	387,3 15 1/4	57 125
12"	520,7 20 1/2	50,8 2	381,0 15	16	31,7 1 1/4	450,8 17 3/4	82 181
14"	584,2 23	54,0 2 1/8	412,7 16 1/4	20	31,7 1 1/4	514,3 20 1/4	106 233
16"	647,7 25 1/2	57,2 2 1/4	469,9 18 1/2	20	34,9 1 3/8	571,5 22 1/2	140 308
18"	711,2 28	60,3 2 3/8	533,4 21	24	34,9 1 3/8	628,6 24 3/4	178 392
20"	774,7 30 1/2	63,5 2 1/2	584,2 23	24	34,9 1 3/8	685,8 27	223 491
22"	838,2 33	66,7 2 5/8	641,35 25 1/4	24	41,3 1 5/8	742,9 29 1/4	270 594
24"	914,4 36	69,9 2 3/4	692,1 27 1/4	24	41,3 1 5/8	812,8 32	345 759

**BRIDAS CIEGAS**  
**BLIND FLANGES**  
 Clase 600

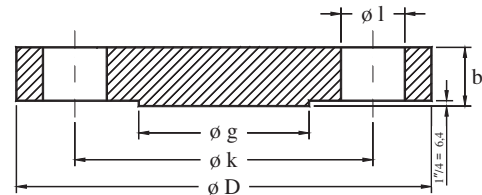


**ASME B16.5-1996**

Diámetro nominal Nominal pipe size	Brida Flange		Resalte Raised Face <b>g</b> mm. inches	Taladros Drilling template			Peso aprox. Approx. weight Kg. Pounds
	<b>D</b> mm. inches	<b>b</b> mm. inches		Numero Number	<b>l</b> mm. inches	<b>k</b> mm. inches	
1/2"	95,2 3 3/4	14,3 9/16	34,9 1 3/8	4	15,9 5/8	66,7 2 5/8	0,7 1.5
3/4"	117,5 4 5/8	15,9 5/8	42,9 1 11/16	4	19,05 3/4	82,5 3 1/4	1,2 2.6
1"	123,8 4 7/8	17,5 11/16	50,8 2	4	19,05 3/4	88,9 3 1/2	1,5 3.3
1 1/4"	133,35 5 1/4	20,6 13/16	63,5 2 1/2	4	19,05 3/4	98,4 3 7/8	2 4.4
1 1/2"	155,6 6 1/8	22,2 7/8	73,0 2 7/8	4	22,2 7/8	114,3 4 1/2	3,2 7
2"	165,1 6 1/2	25,4 1	92,1 3 5/8	8	19,05 3/4	127,0 5	4,3 9.5
2 1/2"	190,5 7 1/2	28,6 1 1/8	104,8 4 1/8	8	22,2 7/8	149,2 5 7/8	6 13.2
3"	209,55 8 1/4	31,8 1 1/4	127,0 5	8	22,2 7/8	168,3 6 5/8	8 17.6
3 1/2"	228,6 9	34,9 1 3/8	139,7 5 1/2	8	25,4 1	184,15 7 1/4	10,5 23.1
4"	273,05 10 3/4	38,1 1 1/2	157,2 6 3/16	8	25,4 1	215,9 8 1/2	18 39.6
5"	330,2 13	44,4 1 3/4	185,7 7 5/16	8	28,6 1 1/8	266,7 10 1/2	28,5 62.7
6"	355,6 14	47,6 1 7/8	215,9 8 1/2	12	28,6 1 1/8	292,1 11 1/2	35,5 78.1
8"	419,1 16 1/2	55,6 2 3/16	269,9 10 5/8	12	31,7 1 1/4	349,2 13 3/4	58 128
10"	508,0 20	63,5 2 1/2	323,8 12 3/4	16	34,9 1 3/8	431,8 17	98 216
12"	558,8 22	66,7 2 5/8	381,0 15	20	34,9 1 3/8	488,9 19 1/4	125 275
14"	603,2 23 3/4	69,9 2 3/4	412,7 16 1/4	20	38,1 1 1/2	527,0 20 3/4	151 332
16"	685,8 27	76,2 3	469,9 18 1/2	20	41,3 1 5/8	603,2 23 3/4	215 473
18"	742,9 29 1/4	82,6 3 1/4	533,4 21	20	44,4 1 3/4	654,0 25 3/4	287 630
20"	812,8 32	88,9 3 1/2	584,2 23	24	44,4 1 3/4	723,9 28 1/2	366 810
22"	869,9 34 1/4	95,2 3 3/4	641,35 25 1/4	24	47,6 1 7/8	777,9 30 5/8	437 962
24"	939,8 37	101,6 4	692,1 27 1/4	24	50,8 2	838,2 33	532 1170



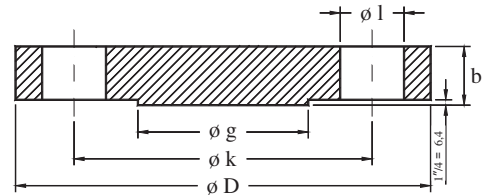
**BRIDAS CIEGAS**  
**BLIND FLANGES**  
 Class 900



**ASME B16.5-1996**

Diámetro nominal Nominal pipe size	Brida Flange		Resalte Raised Face <b>g</b> mm. inches	Taladros Drilling template			Peso aprox. Approx. weight Kg. Pounds
	<b>D</b> mm. inches	<b>b</b> mm. inches		Numero Number	<b>l</b> mm. inches	<b>k</b> mm. inches	
1/2"	120,65 4 3/4	22,2 7/8	34,9 1 3/8	4	22,2 7/8	82,5 3 1/4	1,8 3.9
3/4"	130,2 5 1/8	25,4 1	42,9 1 11/16	4	22,2 7/8	88,9 3 1/2	2,4 5.3
1"	149,2 5 7/8	28,6 1 1/8	50,8 2	4	25,4 1	101,6 4	3,6 7.9
1 1/4"	158,75 6 1/4	28,6 1 1/8	63,5 2 1/2	4	25,4 1	111,1 4 3/8	4,1 9
1 1/2"	177,8 7	31,8 1 1/4	73,0 2 7/8	4	28,6 1 1/8	123,8 4 7/8	5,8 12.8
2"	215,9 8 1/2	38,1 1 1/2	92,1 3 5/8	8	25,4 1	165,1 6 1/2	10,1 22.2
2 1/2"	244,5 9 7/8	41,3 1 5/8	104,8 4 1/8	8	28,6 1 1/8	190,5 7 1/2	14 30.8
3"	241,3 9 1/2	38,1 1 1/2	127,0 5	8	25,4 1	190,5 7 1/2	13,1 28.8
4"	292,1 11 1/2	44,5 1 3/4	157,2 6 3/16	8	31,7 1 1/4	234,95 9 1/4	22,1 48.7
5"	349,2 13 3/4	50,8 2	185,7 7 5/16	8	34,9 1 3/8	279,4 11	36,5 80
6"	381,0 15	55,6 2 3/16	215,9 8 1/2	12	31,7 1 1/4	317,5 12 1/2	47,4 104
8"	469,9 18 1/2	63,5 2 1/2	269,9 10 5/8	12	38,1 1 1/2	393,7 15 1/2	82,5 182
10"	546,1 21 1/2	69,9 2 3/4	323,8 12 3/4	16	38,1 1 1/2	469,9 18 1/2	123 271
12"	609,6 24	79,4 3 1/8	381,0 15	20	38,1 1 1/2	533,4 21	174 383
14"	641,3 25 1/4	85,7 3 3/8	412,7 16 1/4	20	41,3 1 5/8	558,8 22	225 494
16"	704,8 27 3/4	88,9 3 1/2	469,9 18 1/2	20	44,4 1 3/4	615,9 24 1/4	280 619
18"	787,4 31	101,6 4	533,4 21	20	50,8 2	685,8 27	400 880
20"	857,2 33 3/4	107,95 4 1/4	584,2 23	20	54,0 2 1/8	749,3 29 1/2	503 1107
24"	1041,4 41	139,7 5 1/2	692,1 27 1/4	20	66,7 2 5/8	901,7 35 1/2	953 2099

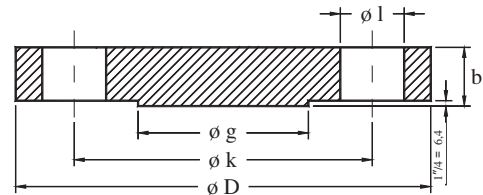
**BRIDAS CIEGAS**  
**BLIND FLANGES**  
 Clase 1500



**ASME B16.5-1996**

Diámetro nominal Nominal pipe size	Brida Flange		Resalte Raised Face <b>g</b> mm. inches	Taladros Drilling template			Peso aprox. Approx. weight Kg. Pounds
	<b>D</b> mm. inches	<b>b</b> mm. inches		Numero Number	<b>l</b> mm. inches	<b>k</b> mm. inches	
1/2"	120,65 4 3/4	22,2 7/8	34,9 1 3/8	4	22,2 7/8	82,5 3 1/4	1,8 3.9
3/4"	130,2 5 1/8	25,4 1	42,9 1 11/16	4	22,2 7/8	88,9 3 1/2	2,4 5.3
1"	149,2 5 7/8	28,6 1 1/8	50,8 2	4	25,4 1	101,6 4	3,6 7.9
1 1/4"	158,75 6 1/4	28,6 1 1/8	63,5 2 1/2	4	25,4 1	111,1 4 3/8	4,1 9
1 1/2"	177,8 7	31,8 1 1/4	73,0 2 7/8	4	28,6 1 1/8	123,8 4 7/8	5,8 12.8
2"	215,9 8 1/2	38,1 1 1/2	92,1 3 5/8	8	25,4 1	165,1 6 1/2	10,1 22.2
2 1/2"	244,5 9 7/8	41,3 1 5/8	104,8 4 1/8	8	28,6 1 1/8	190,5 7 1/2	14 30.8
3"	266,7 10 1/2	47,6 1 7/8	127,0 5	8	31,7 1 1/4	203,2 8	19 42
4"	311,1 12 1/4	54,0 2 1/8	157,2 6 3/16	8	34,9 1 3/8	241,3 9 1/2	30 66
5"	374,6 14 3/4	73,0 2 7/8	185,7 7 5/16	8	41,3 1 5/8	292,1 11 1/2	58 128
6"	393,7 15 1/2	82,6 3 1/4	215,9 8 1/2	12	38,1 1 1/2	317,5 12 1/2	72 158
8"	482,6 19	92,1 3 1/4	269,9 10 5/8	12	44,4 1 3/4	393,7 15 1/2	122 269
10"	584,2 23	107,9 4 1/4	323,8 12 3/4	12	50,8 2	482,6 19	210 463
12"	673,1 26 1/2	123,8 4 7/8	381,0 15	16	54,0 2 1/8	571,5 22 1/2	315 694
14"	749,3 29 1/2	133,4 5 1/4	412,7 16 1/4	16	60,3 2 3/8	635,0 25	423 935
16"	825,5 32 1/2	146,1 5 3/4	469,9 18 1/2	16	66,7 2 5/8	704,8 27 3/4	590 1300
18"	914,4 36	161,9 6 3/8	533,4 21	16	73,0 2 7/8	774,7 30 1/2	795 1750
20"	984,2 38 3/4	177,8 7	584,2 23	16	79,4 3 1/8	831,8 32 3/4	1030 2225
24"	1168,4 46	203,2 8	692,1 27 1/4	16	92,1 3 5/8	990,6 39	1650 3625

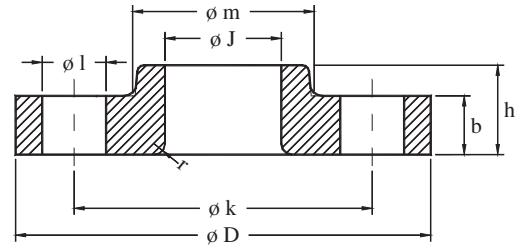
BRIDAS CIEGAS  
BLIND FLANGES  
Class 2500



ASME B16.5-1996

Diametro nominal Nominal pipe size	Brida Flange		Resalte Raised Face <b>g</b> mm. inches	Taladros Drilling template			Peso aprox. Approx. weight Kg. Pounds
	<b>D</b> mm. inches	<b>b</b> mm. inches		Numero Number	<b>l</b> mm. inches	<b>k</b> mm. inches	
1/2"	133,35 5 1/4	30,2 1 3/16	34,9 1 3/8	4	22,2 7/8	88,9 3 1/2	3 7
3/4"	139,7 5 1/2	31,7 1 1/4	42,9 1 11/16	4	22,2 7/8	95,2 3 3/4	4,5 10
1"	158,75 6 1/4	34,9 1 3/8	50,8 2	4	25,4 1	107,95 4 1/4	5 12
1 1/4"	184,15 7 1/4	38,1 1 1/2	63,5 2 1/2	4	28,6 1 1/8	130,2 5 1/8	8 18
1 1/2"	203,2 8	44,4 1 3/4	73,0 2 7/8	4	31,7 1 1/4	146,05 5 3/4	11 25
2"	234,95 9 1/4	50,8 2	92,1 3 5/8	8	28,6 1 1/8	171,45 6 3/4	17 39
2 1/2"	266,7 10 1/2	57,1 2 1/4	104,8 4 1/8	8	31,7 1 1/4	196,85 7 3/4	25 56
3"	304,8 12	66,7 2 5/8	127,0 5	8	34,9 1 3/8	228,6 9	39 86
4"	355,6 14	76,2 3	157,2 6 3/16	8	41,3 1 5/8	273,0 10 3/4	60 133
5"	419,1 16 1/2	92,1 3 5/8	185,7 7 5/16	8	47,6 1 7/8	328,8 12 3/4	101 223
6"	482,9 19	107,95 4 1/4	215,9 8 1/2	8	54,0 2 1/8	368,3 14 1/2	156 345
8"	552,4 21 3/4	127,0 5	269,9 10 5/8	12	54,0 2 1/8	438,1 17 1/4	242 533
10"	673,1 26 1/2	165,1 6 1/2	323,8 12 3/4	12	66,7 2 5/8	539,7 21 1/4	465 1025
12"	762 30	184,15 7 1/4	381,0 15	12	73,0 2 7/8	619,1 24 3/8	665 1464

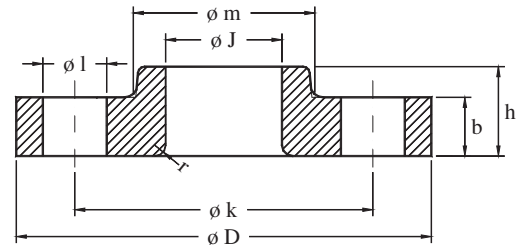
**BRIDAS LAP JOINT**  
**LAP JOINT FLANGES**  
 Class 150



**ASME B16.5-1996**

Diámetro nominal  Nominal pipe size	Brida Flange					Cuello Hub  m mm. inches	Taladros Drilling template			Peso aprox. Approx. weight Kg. Pounds
	D mm. inches	J mm. inches	b mm. inches	h mm. inches	r mm. inches		Numero Number	l mm. inches	k mm. inches	
1/2"	88,9 3 1/2	22,9 0.9	11,1 7/16	15,9 5/8	3,2 1/8	30,2 1 3/16	4	15,9 5/8	60,3 2 3/8	0,4 0.9
3/4"	98,4 3 7/8	28,2 1.11	12,7 1/2	15,9 5/8	3,2 1/8	38,1 1 1/2	4	15,9 5/8	69,9 2 3/4	0,7 1.8
1"	107,9 4 1/4	35,05 1.38	14,3 9/16	17,5 11/16	3,2 1/8	49,2 1 15/16	4	15,9 5/8	79,4 3 1/8	0,8 1.8
1 1/4"	117,5 4 5/8	43,7 1.72	15,9 5/8	20,6 13/16	4,8 3/16	58,7 2 5/16	4	15,9 5/8	88,9 3 1/2	1,1 2.4
1 1/2"	127,0 5	50,0 1.97	17,5 11/16	22,2 7/8	6,35 1/4	65,1 2 9/16	4	15,9 5/8	98,4 3 7/8	1,4 3.1
2"	152,4 6	62,5 2.46	19,1 3/4	25,4 1	7,9 5/16	77,8 3 1/16	4	19,05 3/4	120,6 4 3/4	2,2 4.8
2 1/2"	177,8 7	75,4 2.97	22,2 7/8	28,6 1 1/8	7,9 5/16	90,5 3 9/16	4	19,05 3/4	139,7 5 1/2	3,6 7.9
3"	190,5 7 1/2	91,4 3.6	23,8 15/16	30,2 1 3/16	9,5 3/8	107,9 4 1/4	4	19,05 3/4	152,4 6	4,1 9
3 1/2"	215,9 8 1/2	104,1 4.1	23,8 15/16	31,7 1 1/4	9,5 3/8	122,2 4 13/16	8	19,05 3/4	177,8 7	5,2 11.4
4"	228,6 9	116,8 4.6	23,8 15/16	33,3 1 5/16	11,1 7/16	134,9 5 5/16	8	19,05 3/4	190,5 7 1/2	5,6 12.3
5"	254,0 10	144,5 5.69	23,8 15/16	36,5 1 7/16	11,1 7/16	163,5 6 7/16	8	22,2 7/8	215,9 8 1/2	6,3 13.9
6"	279,4 11	171,45 6.75	25,4 1	39,7 1 9/16	12,7 1/2	192,1 7 9/16	8	22,2 7/8	241,3 9 1/2	7,5 16.5
8"	342,9 13 1/2	222,25 8.75	28,6 1 1/8	44,4 1 3/4	12,7 1/2	246,1 9 11/16	8	22,2 7/8	298,4 11 3/4	12,6 27.7
10"	406,4 16	277,4 10.92	30,2 1 3/16	49,2 1 15/16	12,7 1/2	304,8 12	12	25,4 1	361,9 14 1/4	18,5 40.7
12"	482,6 19	328,2 12.92	31,8 1 1/4	55,6 2 3/16	12,7 1/2	365,1 14 3/8	12	25,4 1	431,8 17	28 61.6
14"	533,4 21	360,2 14.18	34,9 1 3/8	79,4 3 1/8	12,7 1/2	400,0 15 3/4	12	28,6 1 1/8	476,2 18 3/4	42 93
16"	596,9 23 1/2	411,2 16.19	36,5 1 7/16	87,3 3 7/16	12,7 1/2	457,2 18	16	28,6 1 1/8	539,7 21 1/4	52 114
18"	635,0 25	462,3 18.2	39,7 1 9/16	96,8 3 13/16	12,7 1/2	504,8 19 7/8	16	31,7 1 1/4	577,8 22 3/4	58 128
20"	698,5 27 1/2	514,35 20.25	42,9 1 11/16	103,2 4 1/16	12,7 1/2	558,8 22	20	31,7 1 1/4	635,0 25	74 164
22"	749,3 29 1/2	565,2 22.25	46,0 1 13/16	108,0 4 1/4	12,7 1/2	609,6 24	20	34,9 1 3/8	692,1 27 1/4	91 200
24"	812,8 32	615,95 24.25	47,6 1 7/8	111,1 4 3/8	12,7 1/2	663,6 26 1/8	20	34,9 1 3/8	749,3 29 1/2	101 222

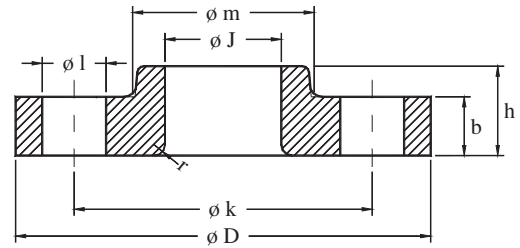
**BRIDAS LAP JOINT**  
**LAP JOINT FLANGES**  
 Class 300



**ASME B16.5-1996**

Diametro nominal  Nominal pipe size	Brida Flange					Cuello Hub  m mm. inches	Taladros Drilling template			Peso aprox. Approx. weight Kg. Pounds
	D mm. inches	J mm. inches	b mm. inches	h mm. inches	r mm. inches		Numero Number	l mm. inches	k mm. inches	
1/2"	95,2 3 3/4	22,9 0.9	14,3 9/16	22,2 7/8	3,2 1/8	38,1 1 1/2	4	15,9 5/8	66,7 2 5/8	0,7 1.5
3/4"	117,5 4 5/8	28,2 1.11	15,9 5/8	25,4 1	3,2 1/8	47,6 1 7/8	4	19,05 3/4	82,5 3 1/4	1,1 2.4
1"	123,8 4 7/8	35,05 1.38	17,5 11/16	27,0 1 1/16	3,2 1/8	54,0 2 1/8	4	19,05 3/4	88,9 3 1/2	1,4 3.1
1 1/4"	133,35 5 1/4	43,7 1.72	19,1 3/4	27,0 1 1/16	4,8 3/16	63,5 2 1/2	4	19,05 3/4	98,4 3 7/8	1,8 4
1 1/2"	155,6 6 1/8	50 1.97	20,6 13/16	30,2 1 3/16	6,35 1/4	69,9 2 3/4	4	22,2 7/8	114,3 4 1/2	2,6 5.7
2"	165,1 6 1/2	62,5 2.46	22,2 7/8	33,3 1 5/16	7,9 5/16	84,1 3 5/16	8	19,05 3/4	127,0 5	3,4 7.5
2 1/2"	190,5 7 1/2	75,4 2.97	25,4 1	38,1 1 1/2	7,9 5/16	100,0 3 15/16	8	22,2 7/8	149,2 5 7/8	4,4 9.7
3"	209,55 8 1/4	91,4 3.6	28,6 1 1/8	42,9 1 11/16	9,5 3/8	117,5 4 5/8	8	22,2 7/8	168,3 6 5/8	6,1 13.4
3 1/2"	228,6 9	104,1 4.1	30,2 1 3/16	44,4 1 3/4	9,5 3/8	133,35 5 1/4	8	22,2 7/8	184,15 7 1/4	7,5 16.5
4"	254,0 10	116,8 4.6	31,8 1 1/4	47,6 1 7/8	11,1 7/16	146,05 5 3/4	8	22,2 7/8	200,0 7 7/8	10,1 22.2
5"	279,4 11	144,5 5.69	34,9 1 3/8	50,8 2	11,1 7/16	177,8 7	8	22,2 7/8	234,95 9 1/4	12,5 27.5
6"	317,5 12 1/2	171,45 6.75	36,5 1 7/16	52,4 2 1/16	12,7 1/2	206,4 8 1/8	12	22,2 7/8	269,9 10 5/8	14,1 31
8"	381,0 15	222,25 8.75	41,3 1 5/8	61,9 2 7/16	12,7 1/2	260,35 10 1/4	12	25,4 1	330,2 13	24,8 54.6
10"	444,5 17 1/2	277,4 10.92	47,6 1 7/8	95,2 3 3/4	12,7 1/2	320,7 12 5/8	16	28,6 1 1/8	387,3 15 1/4	42 91
12"	520,7 20 1/2	328,2 12.92	50,8 2	101,6 4	12,7 1/2	374,6 14 3/4	16	31,7 1 1/4	450,8 17 3/4	64 140
14"	584,2 23	360,2 14.18	54,0 2 1/8	111,1 4 3/8	12,7 1/2	425,4 16 3/4	20	31,7 1 1/4	514,3 20 1/4	87 190
16"	647,7 25 1/2	411,2 16.19	57,2 2 1/4	120,65 4 3/4	12,7 1/2	482,6 19	20	34,9 1 3/8	571,5 22 1/2	114 250
18"	711,2 28	462,3 18.2	60,3 2 3/8	130,2 5 1/8	12,7 1/2	533,4 21	24	34,9 1 3/8	628,6 24 3/4	134 295
20"	774,7 30 1/2	514,35 20.25	63,5 2 1/2	139,7 5 1/2	12,7 1/2	587,4 23 1/8	24	34,9 1 3/8	685,8 27	168 370
22"	838,2 33	565,2 22.25	66,7 2 5/8	146,0 5 3/4	12,7 1/2	641,35 25 1/4	24	41,3 1 5/8	742,9 29 1/4	198 435
24"	914,4 36	615,95 24.25	69,9 2 3/4	152,4 6	12,7 1/2	701,7 27 5/8	24	41,3 1 5/8	812,8 32	250 550

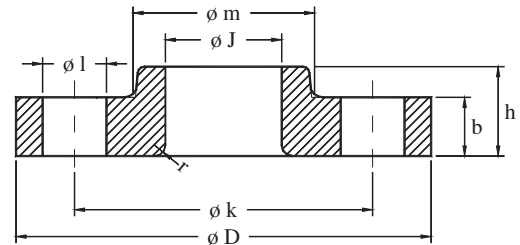
BRIDAS LAP JOINT  
LAP JOINT FLANGES  
Class 600



ASME B16.5-1996

Diámetro nominal  Nominal pipe size	Brida Flange					Cuello Hub  m mm. inches	Taladros Drilling template			Peso aprox. Approx. weight Kg. Pounds
	D mm. inches	J mm. inches	b mm. inches	h mm. inches	r mm. inches		Numero Number	l mm. inches	k mm. inches	
1/2"	95,2 3 3/4	22,9 0.9	14,3 9/16	22,2 7/8	3,2 1/8	38,1 1 1/2	4	15,9 5/8	66,7 2 5/8	0,8 1.8
3/4"	117,5 4 5/8	28,2 1.11	15,9 5/8	25,4 1	3,2 1/8	47,6 1 7/8	4	19,05 3/4	82,5 3 1/4	1,4 3.1
1"	123,8 4 7/8	35,05 1.38	17,5 11/16	27,0 1 1/16	3,2 1/8	54,0 2 1/8	4	19,05 3/4	88,9 3 1/2	1,6 3.5
1 1/4"	133,35 5 1/4	43,7 1.72	20,6 13/16	28,6 1 1/8	4,8 3/16	63,5 2 1/2	4	19,05 3/4	98,4 3 7/8	2,1 4.6
1 1/2"	155,6 6 1/8	50 1.97	22,2 7/8	31,7 1 1/4	6,35 1/4	69,8 2 3/4	4	22,2 7/8	114,3 4 1/2	3,1 6.8
2"	165,1 6 1/2	62,5 2.46	25,4 1	36,5 1 7/16	7,9 5/16	84,1 3 5/16	8	19,05 3/4	127,0 5	3,7 8.1
2 1/2"	190,5 7 1/2	75,4 2.97	28,6 1 1/8	41,3 1 5/8	7,9 5/16	100,0 3 15/16	8	22,2 7/8	149,2 5 7/8	5,4 11.9
3"	209,55 8 1/4	91,4 3.6	31,8 1 1/4	46,0 1 13/16	9,5 3/8	117,5 4 5/8	8	22,2 7/8	168,3 6 5/8	7,3 16.1
3 1/2"	228,6 9	104,1 4.1	34,9 1 3/8	49,2 1 15/16	9,5 3/8	133,35 5 1/4	8	25,4 1	184,15 7 1/4	8,9 19.6
4"	273,05 10 3/4	116,8 4.6	38,1 1 1/2	54,0 2 1/8	11,1 7/16	152,4 6	8	25,4 1	215,9 8 1/2	15,8 34.8
5"	330,2 13	144,5 5.69	44,4 1 3/4	60,3 2 3/8	11,1 7/16	188,9 7 7/16	8	28,6 1 1/8	266,7 10 1/2	24,5 53.9
6"	355,6 14	171,45 6.75	47,6 1 7/8	66,7 2 5/8	12,7 1/2	222,25 8 3/4	12	28,6 1 1/8	292,1 11 1/2	29,5 64.9
8"	419,1 16 1/2	222,25 8.75	55,6 2 3/16	76,2 3	12,7 1/2	273,0 10 3/4	12	31,7 1 1/4	349,2 13 3/4	43 94.6
10"	508,0 20	277,4 10.92	63,5 2 1/2	85,7 3 3/8	12,7 1/2	342,9 13 1/2	16	34,9 1 3/8	431,8 17	77 170
12"	558,8 22	328,2 12.92	66,7 2 5/8	92,1 3 5/8	12,7 1/2	400,0 15 3/4	20	34,9 1 3/8	488,9 19 1/4	92 200
14"	603,2 23 3/4	360,2 14.18	69,9 2 3/4	93,7 3 11/16	12,7 1/2	431,8 17	20	38,1 1 1/2	527,0 20 3/4	114 250
16"	685,8 27	411,2 16.19	76,2 3	106,4 4 3/16	12,7 1/2	495,3 19 1/2	20	41,3 1 5/8	603,2 23 3/4	160 365
18"	742,9 29 1/4	462,3 18.2	82,6 3 1/4	117,5 4 5/8	12,7 1/2	546,1 21 1/2	20	44,4 1 3/4	654,0 25 3/4	192 435
20"	812,8 32	514,35 20.25	88,9 3 1/2	127,0 5	12,7 1/2	609,6 24	24	44,4 1 3/4	723,9 28 1/2	260 570
22"	869,9 34 1/4	565,2 22.25	95,2 3 3/4	133,3 5 1/4	12,7 1/2	666,7 26 1/4	24	47,6 1 7/8	777,9 30 5/8	305 670
24"	939,8 37	615,95 24.25	101,6 4	139,7 5 1/2	12,7 1/2	717,5 28 1/4	24	50,8 2	838,2 33	368 810

**BRIDAS LAP JOINT**  
**LAP JOINT FLANGES**  
 Class 900

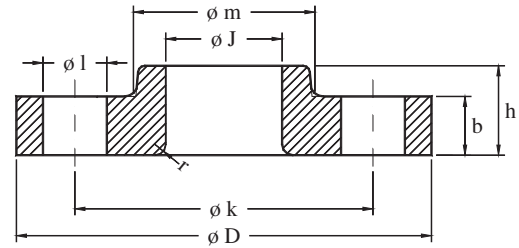


**ASME B16.5-1996**

Diámetro nominal  Nominal pipe size	Brida Flange					Cuello Hub  m mm. inches	Taladros Drilling template			Peso aprox. Approx. weight Kg. Pounds
	D mm. inches	J mm. inches	b mm. inches	h mm. inches	r mm. inches		Numero Number	l mm. inches	k mm. inches	
1/2"	120,65 4 3/4	22,9 0.9	22,2 7/8	31,7 1 1/4	3,2 1/8	38,1 1 1/2	4	22,2 7/8	82,5 3 1/4	1,7 3.7
3/4"	130,2 5 1/8	28,2 1.11	25,4 1	34,9 1 3/8	3,2 1/8	44,4 1 3/4	4	22,2 7/8	88,9 3 1/2	2,3 5.1
1"	149,2 5 7/8	35,05 1.38	28,6 1 1/8	41,3 1 5/8	3,2 1/8	52,4 2 1/16	4	25,4 1	101,6 4	3,4 7.5
1 1/4"	158,75 6 1/4	43,7 1.72	28,6 1 1/8	41,3 1 5/8	4,8 3/16	63,5 2 1/2	4	25,4 1	111,1 4 3/8	3,9 8.6
1 1/2"	177,8 7	50 1.97	31,8 1 1/4	44,4 1 3/4	6,35 1/4	69,8 2 3/4	4	28,6 1 1/8	123,8 4 7/8	5,4 11.9
2"	215,9 8 1/2	62,5 2.46	38,1 1 1/2	57,1 2 1/4	7,9 5/16	104,8 4 1/8	8	25,4 1	165,1 6 1/2	9,8 21.6
2 1/2"	244,5 9 7/8	75,4 2.97	41,3 1 5/8	63,5 2 1/2	7,9 5/16	123,8 4 7/8	8	28,6 1 1/8	190,5 7 1/2	13,7 30.2
3"	241,3 9 1/2	91,4 3.6	38,1 1 1/2	54,0 2 1/8	9,5 3/8	127,0 5	8	25,4 1	190,5 7 1/2	11,6 25.5
4"	292,1 11 1/2	116,8 4.6	44,5 1 3/4	69,8 2 3/4	11,1 7/16	158,75 6 1/4	8	31,7 1 1/4	234,95 9 1/4	19,8 43.6
5"	349,2 13 3/4	144,5 5.69	50,8 2	79,4 3 1/8	11,1 7/16	190,5 7 1/2	8	34,9 1 3/8	279,4 11	32 70.5
6"	381,0 15	171,45 6.75	55,6 2 3/16	85,7 3 3/8	12,7 1/2	234,95 9 1/4	12	31,7 1 1/4	317,5 12 1/2	41,2 91
8"	469,9 18 1/2	222,25 8.75	63,5 2 1/2	101,6 4	12,7 1/2	298,4 11 3/4	12	38,1 1 1/2	393,7 15 1/2	75 165
10"	546,1 21 1/2	277,4 10.92	69,9 2 3/4	107,9 4 1/4	12,7 1/2	368,3 14 1/2	16	38,1 1 1/2	469,9 18 1/2	115 275
12"	609,6 24	328,2 12.92	79,4 3 1/8	117,5 4 5/8	12,7 1/2	419,1 16 1/2	20	38,1 1 1/2	533,4 21	155 340
14"	641,3 25 1/4	360,2 14.18	85,7 3 3/8	130,2 5 1/8	12,7 1/2	450,8 17 3/4	20	41,3 1 5/8	558,8 22	170 370
16"	704,8 27 3/4	411,2 16.19	88,9 3 1/2	133,3 5 1/4	12,7 1/2	508,0 20	20	44,4 1 3/4	615,9 24 1/4	210 465
18"	787,4 31	462,3 18.2	101,6 4	152,4 6	12,7 1/2	565,1 22 1/4	20	50,8 2	685,8 27	298 650
20"	857,2 33 3/4	514,35 20.25	107,95 4 1/4	158,7 6 1/4	12,7 1/2	622,3 24 1/2	20	54,0 2 1/8	749,3 29 1/2	370 810
24"	1041,4 41	615,95 24.25	139,7 5 1/2	203,2 8	12,7 1/2	749,3 29 1/2	20	66,7 2 5/8	901,7 35 1/2	710 1550



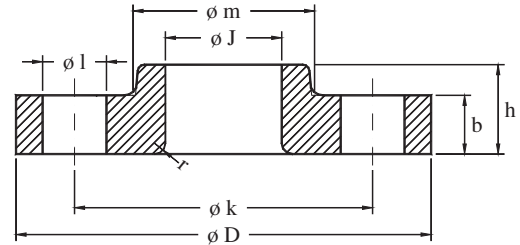
**BRIDAS LAP JOINT**  
**LAP JOINT FLANGES**  
 Clase 1500



**ASME B16.5-1996**

Diámetro nominal Nominal pipe size	Brida Flange					Cuello Hub m mm. inches	Taladros Drilling template			Peso aprox. Approx. weight Kg. Pounds
	D mm. inches	J mm. inches	b mm. inches	h mm. inches	r mm. inches		Numero Number	l mm. inches	k mm. inches	
1/2"	120,65 4 3/4	22,9 0.9	22,2 7/8	31,7 1 1/4	3,2 1/8	38,1 1 1/2	4	22,2 7/8	82,5 3 1/4	1,7 3.7
3/4"	130,2 5 1/8	28,2 1.11	25,4 1	34,9 1 3/8	3,2 1/8	44,4 1 3/4	4	22,2 7/8	88,9 3 1/2	2,3 5.1
1"	149,2 5 7/8	35,05 1.38	28,6 1 1/8	41,3 1 5/8	3,2 1/8	52,4 2 1/16	4	25,4 1	101,6 4	3,4 7.5
1 1/4"	158,75 6 1/4	43,7 1.72	28,6 1 1/8	41,3 1 5/8	4,8 3/16	63,5 2 1/2	4	25,4 1	111,1 4 3/8	3,9 8.6
1 1/2"	177,8 7	50 1.97	31,8 1 1/4	44,4 1 3/4	6,35 1/4	69,8 2 3/4	4	28,6 1 1/8	123,8 4 7/8	5,4 11.9
2"	215,9 8 1/2	62,5 2.46	38,1 1 1/2	57,1 2 1/4	7,9 5/16	104,8 4 1/8	8	25,4 1	165,1 6 1/2	9,8 21.6
2 1/2"	244,5 9 7/8	75,4 2.97	41,3 1 5/8	63,5 2 1/2	7,9 5/16	123,8 4 7/8	8	28,6 1 1/8	190,5 7 1/2	13,7 30.2
3"	241,3 9 1/2	91,4 3.6	38,1 1 1/2	54,0 2 1/8	9,5 3/8	127,0 5	8	25,4 1	190,5 7 1/2	11,6 25.5
4"	292,1 11 1/2	116,8 4.6	44,5 1 3/4	69,8 2 3/4	11,1 7/16	158,75 6 1/4	8	31,7 1 1/4	234,95 9 1/4	19,8 43.6
5"	349,2 13 3/4	144,5 5.69	50,8 2	79,4 3 1/8	11,1 7/16	190,5 7 1/2	8	34,9 1 3/8	279,4 11	32 70.5
6"	381,0 15	171,45 6.75	55,6 2 3/16	85,7 3 3/8	12,7 1/2	234,95 9 1/4	12	31,7 1 1/4	317,5 12 1/2	41,2 91
8"	469,9 18 1/2	222,25 8.75	63,5 2 1/2	101,6 4	12,7 1/2	298,4 11 3/4	12	38,1 1 1/2	393,7 15 1/2	75 165
10"	546,1 21 1/2	277,4 10.92	69,9 2 3/4	107,9 4 1/4	12,7 1/2	368,3 14 1/2	16	38,1 1 1/2	469,9 18 1/2	115 275
12"	609,6 24	328,2 12.92	79,4 3 1/8	117,5 4 5/8	12,7 1/2	419,1 16 1/2	20	38,1 1 1/2	533,4 21	155 340
14"	641,3 25 1/4	360,2 14.18	85,7 3 3/8	130,2 5 1/8	12,7 1/2	450,8 17 3/4	20	41,3 1 5/8	558,8 22	170 370
16"	704,8 27 3/4	411,2 16.19	88,9 3 1/2	133,3 5 1/4	12,7 1/2	508,0 20	20	44,4 1 3/4	615,9 24 1/4	210 465
18"	787,4 31	462,3 18.2	101,6 4	152,4 6	12,7 1/2	565,1 22 1/4	20	50,8 2	685,8 27	298 650
20"	857,2 33 3/4	514,35 20.25	107,95 4 1/4	158,7 6 1/4	12,7 1/2	622,3 24 1/2	20	54,0 2 1/8	749,3 29 1/2	370 810
24"	1041,4 41	615,95 24.25	139,7 5 1/2	203,2 8	12,7 1/2	749,3 29 1/2	20	66,7 2 5/8	901,7 35 1/2	710 1550

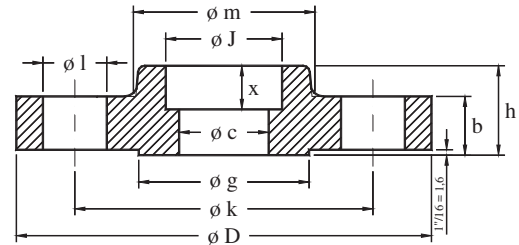
**BRIDAS LAP JOINT**  
**LAP JOINT FLANGES**  
 Class 2500



**ASME B16.5-1996**

Diametro nominal  Nominal pipe size	Brida Flange					Cuello Hub  m mm. inches	Taladros Drilling template			Peso aprox. Approx. weight Kg. Pounds
	D mm. inches	J mm. inches	b mm. inches	h mm. inches	r mm. inches		Numero Number	l mm. inches	k mm. inches	
1/2"	133,35 5 1/4	22,9 0.9	30,2 1 3/16	39,7 1 9/16	3,2 1/8	42,9 1 11/16	4	22,2 7/8	88,9 3 1/2	3 7
3/4"	139,7 5 1/2	28,2 1.11	31,7 1 1/4	42,9 1 11/16	3,2 1/8	50,8 2	4	22,2 7/8	95,2 3 3/4	4 9
1"	158,75 6 1/4	35,05 1.38	34,9 1 3/8	47,6 1 7/8	3,2 1/8	57,1 2 1/4	4	25,4 1	107,95 4 1/4	5 12
1 1/4"	184,15 7 1/4	43,7 1.72	38,1 1 1/2	52,4 2 1/16	4,8 3/16	73,0 2 7/8	4	28,6 1 1/8	130,2 5 1/8	8 18
1 1/2"	203,2 8	50 1.97	44,4 1 3/4	60,3 2 3/8	6,35 1/4	79,4 3 1/8	4	31,7 1 1/4	146,05 5 3/4	11 25
2"	234,95 9 1/4	62,5 2.46	50,8 2	69,8 2 3/4	7,9 5/16	95,2 3 3/4	8	28,6 1 1/8	171,45 6 3/4	17 38
2 1/2"	266,7 10 1/2	75,4 2.97	57,1 2 1/4	79,4 3 1/8	7,9 5/16	114,3 4 1/2	8	31,7 1 1/4	196,85 7 3/4	25 55
3"	304,8 12	91,4 3.6	66,7 2 5/8	92,1 3 5/8	9,5 3/8	133,35 5 1/4	8	34,9 1 3/8	228,6 9	38 83
4"	355,6 14	116,8 4.6	76,2 3	107,95 4 1/4	11,1 7/16	165,1 6 1/2	8	41,3 1 5/8	273,0 10 3/4	58 127
5"	419,1 16 1/2	144,5 5.69	92,1 3 5/8	130,2 5 1/8	11,1 7/16	203,2 8	8	47,6 1 7/8	328,8 12 3/4	95 210
6"	482,9 19	171,45 6.75	107,95 4 1/4	152,4 6	12,7 1/2	234,95 9 1/4	8	54,0 2 1/8	368,3 14 1/2	146 323
8"	552,4 21 3/4	222,25 8.75	127,0 5	177,8 7	12,7 1/2	304,8 12	12	54,0 2 1/8	438,1 17 1/4	220 485
10"	673,1 26 1/2	277,4 10.92	165,1 6 1/2	228,6 9	12,7 1/2	374,6 14 3/4	12	66,7 2 5/8	539,7 21 1/4	420 925
12"	762 30	328,2 12.92	184,15 7 1/4	254,0 10	12,7 1/2	441,3 17 3/8	12	73,0 2 7/8	619,1 24 3/8	500 1100

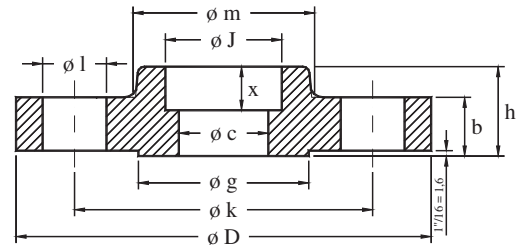
**BRIDAS SOCKET WELDING**  
**SOCKET WELDING FLANGES**  
 Clase 150.



**ASME B16.5-1996**

Diámetro nominal Nominal pipe size	Brida Flange						Cuello Hub m mm. inches	Resalte Raised Face g mm. inches	Taladros Drilling template			Peso aprox. Approx. weight Kg. Pounds
	D mm. inches	c mm. inches	J mm. inches	x mm. inches	b mm. inches	h mm. inches			Número Number	l mm. inches	k mm. inches	
1/2"	88,9 3 1/2	15,7 0.62	22,3 0.88	9,5 3/8	11,1 7/16	15,9 5/8	30,2 1 3/16	34,9 1 3/8	4	15,9 5/8	60,3 2 3/8	0,4 0.8
3/4"	98,4 3 7/8	20,8 0.82	27,7 1.09	11,1 7/16	12,7 1/2	15,9 5/8	38,1 1 1/2	42,9 1 11/16	4	15,9 5/8	69,9 2 3/4	0,7 1.5
1"	107,9 4 1/4	26,7 1.05	34,5 1.36	12,7 1/2	14,3 9/16	17,5 11/16	49,2 1 15/16	50,8 2	4	15,9 5/8	79,4 3 1/8	0,9 2
1 1/4"	117,5 4 5/8	35,05 1.38	43,2 1.7	14,3 9/16	15,9 5/8	20,6 13/16	58,7 2 5/16	63,5 2 1/2	4	15,9 5/8	88,9 3 1/2	1,2 2.6
1 1/2"	127,0 5	40,9 1.61	49,5 1.95	15,9 5/8	17,5 11/16	22,2 7/8	65,1 2 9/16	73,0 2 7/8	4	15,9 5/8	98,4 3 7/8	1,5 3.3
2"	152,4 6	52,6 2.07	62,0 2.44	17,5 11/16	19,1 3/4	25,4 1	77,8 3 1/16	92,1 3 5/8	4	19,05 3/4	120,6 4 3/4	2,3 5.1
2 1/2"	177,8 7	62,7 2.47	74,7 2.94	19,05 3/4	22,2 7/8	28,6 1 1/8	90,5 3 9/16	104,8 4 1/8	4	19,05 3/4	139,7 5 1/2	3,7 8.1
3"	190,5 7 1/2	78,0 3.07	90,7 3.57	20,6 13/16	23,8 15/16	30,2 1 3/16	107,9 4 1/4	127,0 5	4	19,05 3/4	152,4 6	4,2 9.2

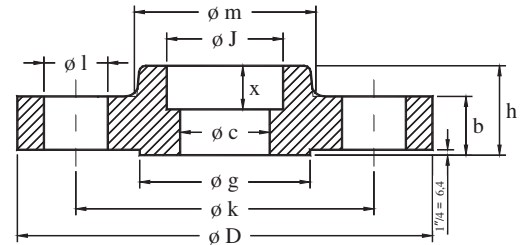
**BRIDAS SOCKET WELDING**  
**SOCKET WELDING FLANGE**  
 Clase 300



**ASME B16.5-1996**

Diámetro nominal Nominal pipe size	Brida Flange						Cuello Hub m mm. inches	Resalte Raised Face g mm. inches	Taladros Drilling template			Peso aprox. Approx. weight Kg. Pounds
	D mm. inches	c mm. inches	J mm. inches	x mm. inches	b mm. inches	h mm. inches			Número Number	l mm. inches	k mm. inches	
1/2"	95,2	15,7	22,3	9,5	14,3	22,2	38,1	34,9	4	15,9	66,7	0,7
	3 3/4	0.62	0.88	3/8	9/16	7/8	1 1/2	1 3/8				
3/4"	117,5	20,8	27,7	11,1	15,9	25,4	47,6	42,9	4	19,05	82,5	1,2
	4 5/8	0.82	1.09	7/16	5/8	1	1 7/8	1 11/16				
1"	123,8	26,7	34,5	12,7	17,5	27,0	54,0	50,8	4	19,05	88,9	1,4
	4 7/8	1.05	1.36	1/2	11/16	1 1/16	2 1/8	2				
1 1/4"	133,35	35,05	43,2	14,3	19,1	27,0	63,5	63,5	4	19,05	98,4	1,9
	5 1/4	1.38	1.7	9/16	3/4	1 1/16	2 1/2	2 1/2				
1 1/2"	155,6	40,9	49,5	15,9	20,6	30,2	69,9	73,0	4	22,2	114,3	2,8
	6 1/8	1.61	1.95	5/8	13/16	1 3/16	2 3/4	2 7/8				
2"	165,1	52,6	62,0	17,5	22,2	33,3	84,1	92,1	8	19,05	127,0	3,3
	6 1/2	2.07	2.44	11/16	7/8	1 5/16	3 5/16	3 5/8				
2 1/2"	190,5	62,7	74,7	19,05	25,4	38,1	100,0	104,8	8	22,2	149,2	4,6
	7 1/2	2.47	2.94	3/4	1	1 1/2	3 15/16	4 1/8				
3"	209,55	78,0	90,7	20,6	28,6	42,9	117,5	127,0	8	22,2	168,3	6,3
	8 1/4	3.07	3.57	13/16	1 1/8	1 11/16	4 5/8	5				

**BRIDAS SOCKET WELDING**  
**SOCKET WELDING FLANGE**  
 Clase 600.

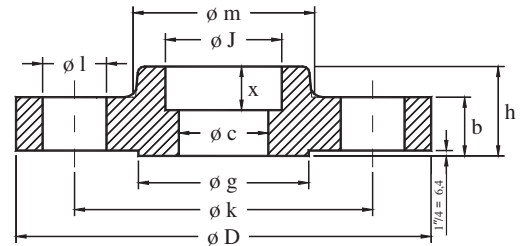


**ASME B16.5-1996**

Diámetro nominal Nominal pipe size	Brida Flange						Cuello Hub m mm. inches	Resalte Raised Face g mm. inches	Taladros Drilling template			Peso aprox. Approx. weight Kg. Pounds
	D mm. inches	c mm. inches	J mm. inches	x mm. inches	b mm. inches	h mm. inches			Número Number	l mm. inches	k mm. inches	
1/2"	95,2		22,3	9,5	14,3	22,2	38,1	34,9	4	15,9	66,7	1,0
	3 3/4		0.88	3/8	9/16	7/8	1 1/2	1 3/8		5/8	2 5/8	2.2
3/4"	117,5		27,7	11,1	15,9	25,4	47,6	42,9	4	19,05	82,5	1,6
	4 5/8		1.09	7/16	5/8	1	1 7/8	1 11/16		3/4	3 1/4	3.5
1"	123,8		34,5	12,7	17,5	27,0	54,0	50,8	4	19,05	88,9	1,8
	4 7/8		1.36	1/2	11/16	1 1/16	2 1/8	2		3/4	3 1/2	4
1 1/4"	133,35		43,2	14,3	20,6	28,6	63,5	63,5	4	19,05	98,4	2,6
	5 1/4		1.7	9/16	13/16	1 1/8	2 1/2	2 1/2		3/4	3 7/8	5.7
1 1/2"	155,6		49,5	15,9	22,2	31,7	69,8	73,0	4	22,2	114,3	3,3
	6 1/8		1.95	5/8	7/8	1 1/4	2 3/4	2 7/8		7/8	4 1/2	7.3
2"	165,1		62,0	17,5	25,4	36,5	84,1	92,1	8	19,05	127,0	3,9
	6 1/2		2.44	11/16	1	1 7/16	3 5/16	3 5/8		3/4	5	8.6
2 1/2"	190,5		74,7	19,05	28,6	41,3	100,0	104,8	8	22,2	149,2	6
	7 1/2		2.94	3/4	1 1/8	1 5/8	3 15/16	4 1/8		7/8	5 7/8	13.2
3"	209,55		90,7	20,6	31,8	46,0	117,5	127,0	8	22,2	168,3	7,4
	8 1/4		3.57	13/16	1 1/4	1 13/16	4 5/8	5		7/8	6 5/8	16.3

Debe ser especificado por el comprador  
 To be specified by purchaser

**BRIDAS SOCKET WELDING**  
**SOCKET WELDING FLANGE**  
 Clase 1500 Lbs.



**ASME B16.5-1996**

Diámetro nominal Nominal pipe size	Brida Flange						Cuello Hub m mm. inches	Resalte Raised Face g mm. inches	Taladros Drilling template			Peso aprox. Approx. weight Kg. Pounds
	D mm. inches	c mm. inches	J mm. inches	x mm. inches	b mm. inches	h mm. inches			Número Number	l mm. inches	k mm. inches	
1/2"	120,65	Debe ser especificado por el comprador To be specified by purchaser	22,3	9,5	22,2	31,7	38,1	34,9	4	22,2	82,5	1,7
	4 3/4		0.88	3/8	7/8	1 1/4	1 1/2	1 3/8		7/8	3 1/4	3.7
3/4"	130,2		27,7	11,1	25,4	34,9	44,4	42,9	4	22,2	88,9	2,4
	5 1/8		1.09	7/16	1	1 3/8	1 3/4	1 11/16		7/8	3 1/2	5.3
1"	149,2		34,5	12,7	28,6	41,3	52,4	50,8	4	25,4	101,6	3,5
	5 7/8		1.36	1/2	1 1/8	1 5/8	2 1/16	2		1	4	7.7
1 1/4"	158,75		43,2	14,3	28,6	41,3	63,5	63,5	4	25,4	111,1	4
	6 1/4		1.7	9/16	1 1/8	1 5/8	2 1/2	2 1/2		1	4 3/8	8.8
1 1/2"	177,8	49,5	15,9	31,8	44,4	69,8	73,0	4	28,6	123,8	5,5	
	7	1.95	5/8	1 1/4	1 3/4	2 3/4	2 7/8		1 1/8	4 7/8	12.1	
2"	215,9	62,0	17,5	38,1	57,1	104,8	92,1	8	25,4	165,1	10	
	8 1/2	2.44	11/16	1 1/2	2 1/4	4 1/8	3 5/8		1	6 1/2	22	
2 1/2"	244,5	74,7	19,05	41,3	63,5	123,8	104,8	8	28,6	190,5	13,9	
	9 7/8	2.94	3/4	1 5/8	2 1/2	4 7/8	4 1/8		1 1/8	7 1/2	30.6	